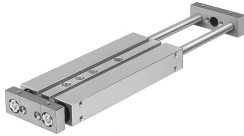


# 雙活塞氣缸 DPZJ-25-50-P-A-KF-S2

訂貨編號: 162120

FESTO



## 資料表

| 特性                    | 值                                 |
|-----------------------|-----------------------------------|
| 行程                    | 50 mm                             |
| 可調端位範圍/長度             | 10 mm                             |
| 活塞直徑                  | 25 mm                             |
| 工作模式，驅動單元             | 聯接板                               |
| 緩衝                    | 兩端具有彈性緩衝環/墊                       |
| 安裝位置                  | 可選                                |
| 導軌                    | 循環滾珠軸承導軌                          |
| 結構特點                  | 導軌                                |
| 位置偵測                  | 透過近接開關                            |
| 訂製品                   | 雙端活塞桿                             |
| 工作壓力                  | 0.1 MPa...1 MPa<br>1 bar...10 bar |
| 最大速度                  | 1 m/s                             |
| 工作模式                  | 雙作用                               |
| 工作介質                  | 壓縮空氣，符合 ISO 8573-1:2010 [7:4:4]   |
| 工作和嚮導介質說明             | 可用潤滑介質工作 ( 之後須一直潤滑介質工作 )          |
| 耐腐蝕等級 CRC             | 0 - 無耐腐蝕能力                        |
| 油漆濕潤缺陷物質 ( PWIS ) 符合性 | VDMA24364-B1/B2-L                 |
| 環境溫度                  | -20 °C...80 °C                    |
| 端位的衝擊能量               | 0,3 Nm                            |
| 6 bar 時的理論出力值，返回行程    | 452 N                             |
| 6 bar 時的理論力值，前進行程     | 452 N                             |
| 備用介面                  | 查看產品圖檔                            |
| 氣動介面                  | M5                                |
| 蓋子材料                  | 精製鋁合金                             |
| 密封件材質                 | NBR                               |
| 外殼材質                  | 精製鋁合金                             |
| 活塞桿材質                 | 表面硬化鋼                             |