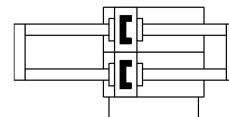
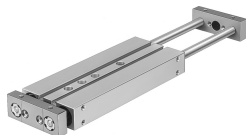


# 雙活塞氣缸 DPZJ-16-100-P-A-KF-S2

訂貨編號: 162052

FESTO



## 資料表

特性	值
行程	100 mm
可調端位範圍/長度	10 mm
活塞直徑	16 mm
工作模式，驅動單元	聯接板
緩衝	兩端具有彈性緩衝環/墊
安裝位置	可選
導軌	循環滾珠軸承導軌
結構特點	導軌
位置偵測	透過近接開關
訂製品	雙端活塞桿
工作壓力	0.1 MPa...1 MPa 1 bar...10 bar
最大速度	1 m/s
工作模式	雙作用
工作介質	壓縮空氣，符合 ISO 8573-1:2010 [7:4:4]
工作和嚮導介質說明	可用潤滑介質工作 ( 之後須一直潤滑介質工作 )
耐腐蝕等級 CRC	0 - 無耐腐蝕能力
油漆濕潤缺陷物質 ( PWIS ) 符合性	VDMA24364-B1/B2-L
環境溫度	-20 °C...80 °C
端位的衝擊能量	0,15 Nm
6 bar 時的理論出力值，返回行程	180 N
6 bar 時的理論力值，前進行程	180 N
備用介面	查看產品圖檔
氣動介面	M5
蓋子材料	精製鋁合金
密封件材質	NBR
外殼材質	精製鋁合金
活塞桿材質	表面硬化鋼