

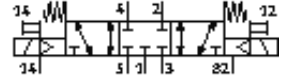
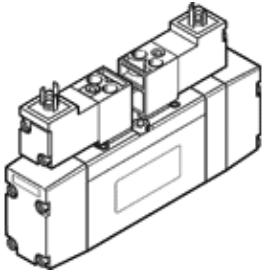
電磁閥

MN2H-5/3G-D-02-S-110AC

產品代號: 161917

FESTO

符合 ISO 15407/-1標準, 具電磁線圈和手控裝置, 不具插頭插座。
將停產的產品, 供貨至 2009.



技術參數

| 特性 | 值 |
|-------------|-------------------------------------|
| 閥功能 | 5/3 中位封閉式 |
| 驅動類型 | 電氣的 |
| 寬度 | 18 mm |
| 標準額定流量 | 500 l/min |
| 工作壓力 | -0.9 ... 10 bar |
| 設計結構 | 活塞滑塊 |
| 復位類型 | 機械彈簧 |
| 保護等級 | IP65 |
| 授權 | Germanischer Lloyd |
| 額定尺寸 | 6 mm |
| 寬度尺寸 | 19 mm |
| 排氣功能 | 可節流 |
| 密封原則 | 軟性 |
| 裝配位置 | 任何 |
| 符合標準 | VDMA 24563 |
| 手控裝置 | 具附件, 可鎖定 |
| 嚮導類型 | 由嚮導控制 |
| 嚮導氣源 | 外置的 |
| 流量方向 | 可反向 |
| 嚮導壓力 | 3 ... 10 bar |
| 切換時間, 關閉 | 22 ms |
| 切換時間, 打開 | 17 ms |
| 線圈的特性參數 | 110 V AC: 50 Hz, 切換功率: 2 VA |
| 工作介質 | 經過過濾的壓縮空氣, 過濾等級 40 µm, 潤滑或未潤滑 真空 |
| 耐腐蝕等級 CRC | 2 |
| 介質溫度 | -10 ... 50 °C |
| 嚮導介質 | 經過過濾的壓縮空氣, 過濾等級 40 µm, 潤滑或未潤滑 |
| 環境溫度 | -10 ... 50 °C |
| 產品重量 | 220 g |
| 電氣連接 | 插頭 符合 DIN 43650 標準 C 型 |
| 安裝類型 | 具通孔 |
| 嚮導氣口 12/14 | VDMA 24563 標準底座, 尺寸 2 |
| 嚮導排氣口 82/84 | VDMA 24563 標準底座, 尺寸 2 |
| 氣壓連接, 氣口 1 | VDMA 24563 標準底座, 尺寸 2 |
| 氣壓連接, 氣口 2 | VDMA 24563 標準底座, 尺寸 2 |
| 氣壓連接, 氣口 3 | VDMA 24563 標準底座, 尺寸 2 |
| 氣壓連接, 氣口 4 | VDMA 24563 標準底座, 尺寸 2 |
| 氣壓連接, 氣口 5 | VDMA 24563 標準底座, 尺寸 2 |
| 密封件的材料訊息 | NBR |
| 外殼的材料訊息 | 壓鑄鋁 |