

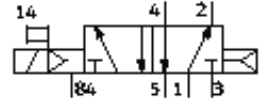
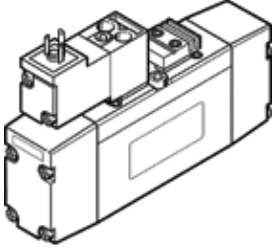
# 電磁閥

## MN2H-5/2-D-01-110AC

產品代號: 161880

FESTO

符合 ISO 15407/-1標準, 具電磁線圈和手控裝置, 不具插頭插座。  
將停產的產品, 供貨至 2009。



### 技術參數

特性	值
閥功能	5/2 單電控
驅動類型	電氣的
寬度	26 mm
標準額定流量	1,000 l/min
工作壓力	2 ... 10 bar
設計結構	活塞滑塊
復位類型	空氣彈簧
保護等級	IP65
授權	Germanischer Lloyd
額定尺寸	8 mm
寬度尺寸	27 mm
排氣功能	可節流
密封原則	軟性
裝配位置	任何
符合標準	ISO 15407-1 VDMA 24563
手控裝置	具附件, 可鎖定
嚮導類型	由嚮導控制
嚮導氣源	內建的
流量方向	不可逆
切換時間, 關閉	43 ms
切換時間, 打開	31 ms
線圈的特性參數	110 V AC: 50 Hz, 切換功率: 2 VA
工作介質	經過過濾的壓縮空氣, 過濾等級 40 µm, 潤滑或未潤滑
耐腐蝕等級 CRC	2
介質溫度	-10 ... 50 °C
環境溫度	-10 ... 50 °C
產品重量	270 g
電氣連接	插頭 符合DIN 43650標準 C型
安裝類型	具通孔
嚮導排氣口 82/84	連接板規格 26 mm, 符合ISO 15407-1標準 VDMA 24563標準底座, 尺寸1
氣壓連接, 氣口 1	連接板規格 26 mm, 符合ISO 15407-1標準 VDMA 24563標準底座, 尺寸1
氣壓連接, 氣口 2	連接板規格 26 mm, 符合ISO 15407-1標準 VDMA 24563標準底座, 尺寸1
氣壓連接, 氣口 3	連接板規格 26 mm, 符合ISO 15407-1標準 VDMA 24563標準底座, 尺寸1
氣壓連接, 氣口 4	連接板規格 26 mm, 符合ISO 15407-1標準 VDMA 24563標準底座, 尺寸1
氣壓連接, 氣口 5	連接板規格 26 mm, 符合ISO 15407-1標準 VDMA 24563標準底座, 尺寸1
密封件的材料訊息	NBR
外殼的材料訊息	壓鑄鋁