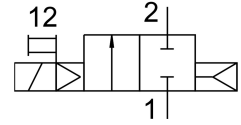
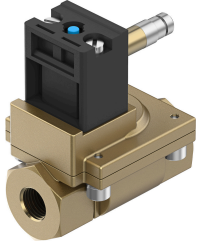


電磁閥 MN1H-2-3/4-MS

訂貨編號: 161731

FESTO



資料表

| 特性 | 值 |
|---------------------|--|
| 結構特點 | 膜片式閥 |
| 驅動方式 | 電控 |
| 密封原理 | 軟密封 |
| 安裝位置 | 可選 |
| 安裝方式 | 管式安裝 |
| 過程閥連接 | G3/4 |
| 電氣介面 | 類型 A 插頭 符合 DIN EN 175301-803 標準 方形 |
| 公稱通徑 | 20 mm |
| 閥功能 | 二口二位, 常閉, 單穩態 |
| 手動裝置 | 透過附件鎖定 按鈕式 |
| 流向 | 不可逆 |
| 中等 | 過濾的壓縮空氣, 過濾等級 200 µm |
| 排氣功能 | 不具節流選項 |
| 線圈的特性參數 | 110 V AC : 50 Hz, 移載功率 5.0 VA, 保持功率 3.7 VA 110 V AC : 60 Hz, 啟動功率 5.0 VA, 保持功率 3.7 VA 230 V AC : 50 Hz, 啟動功率 5.0 VA, 保持功率 3.7 VA 230 V AC : 60 Hz, 啟動功率 5.0 VA, 保持功率 3.7 VA 24 V DC: 2.5 W |
| 復位類型 | 氣動彈簧 |
| 嚮導類型 | 嚮導驅動 |
| 介質壓力 | 0.5 bar...10 bar |
| 工作和嚮導介質說明 | 可用潤滑介質工作 (之後須一直潤滑介質工作) |
| 介質溫度 | -10 °C...60 °C |
| 環境溫度 | -10 °C...60 °C |
| 標準標稱流量 | 10000 l/min |
| 打開時間 | 120 ms |
| 關閉時間 | 180 ms |
| 油漆濕潤缺陷物質 (PWIS) 符合性 | VDMA24364-B1/B2-L |
| 外殼材質 | 黃銅 |
| 螺絲材料 | 高合金不鏽鋼 |

| 特性 | 值 |
|---------|-----------------|
| 螺絲的物料編號 | 1.4301 |
| 產品重量 | 1100 g |
| 防護等級 | IP65 具有插入式插座 |