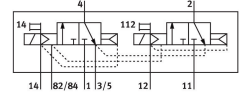


電磁閥

CPV14-M1H-2X3-GLS-1/8

訂貨編號: 161362

FESTO



資料表

特性	值
閥功能	2x 三口二位，單穩態，常閉
驅動方式	電控
閥尺寸	14 mm
標準額定流量（根據 DIN 1343 標準化）	800 l/min
工作口	G1/8
操作電壓	24 V DC
工作壓力	-0.09 Mpa...1 Mpa -0.9 bar...10 bar
結構特點	活塞閘閥
復位類型	氣動彈簧
防護等級	IP65
公稱通徑	6 mm
排氣功能	不具節流選項
密封原理	軟密封
安裝位置	可選
手動裝置	鎖定式 按鈕式
嚮導類型	嚮導驅動
嚮導氣源	外部 內嚮導
流向	不可逆
搭接	正重疊
嚮導壓力 Mpa	0.3 Mpa...0.8 Mpa
嚮導壓力	3 bar...8 bar
b 值	0.42
C 值	3.2 l/sbar
關閉時間	30 ms
打開時間	24 ms
持續通電率	100%，同時保持電流降
電氣功耗	0.65 W
0 訊號的最大正向測試脈衝	1400 µs
訊號為 1 的最大反向測試脈衝	400 µs

特性	值
工作介質	壓縮空氣, 符合 ISO 8573-1:2010 [7:4:4]
工作和嚮導介質說明	可用潤滑介質工作 (之後須一直潤滑介質工作)
抗振性	運輸應用測試, 嚴重性等級 2, 符合 FN 942017-4 和 EN 60068-2-6
耐衝擊性	衝擊測試, 嚴重性等級 2, 符合 FN 942017-5 和 EN 60068-2-27
耐腐蝕等級 CRC	2 - 中等耐腐蝕能力
油漆濕潤缺陷物質 (PWIS) 符合性	VDMA24364-B1/B2-L
儲存溫度	-20 °C...40 °C
介質溫度	-5 °C...50 °C
環境溫度	-5 °C...50 °C
產品重量	120 g
安裝方式	具通孔
嚮導氣口 12/14	共用管線
嚮導排氣口 82/84	共用管線
氣動介面, 氣口 1	共線
氣動介面, 氣口 11	共線
氣動介面, 氣口 2	G1/8
氣動介面 3/5 組合	共線
氣動介面, 氣口 4	G1/8
材料說明	RoHS 合規
密封件材質	HNBR NBR
外殼材質	壓鑄鋁 黃銅 POM PPS 鋼