

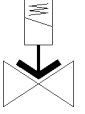
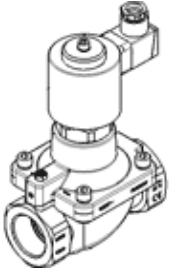
# 電磁閥

## VZWF-L-M22C-N2-500-V-2AP4-6

料號: 1492293

FESTO

force pilot operated, NPT2" connection.



### 技術參數

特性	值
設計結構	膜片閥 強迫式
驅動類型	電動
密封原理	軟性
裝配位置	立式磁鐵
安裝類型	線路安裝
製程閥的連接	2 NPT
電氣連接	Plug pattern type A to EN 175301-803 插頭 符合 EN 175301-803 標準 方塊形結構
額定尺寸	50 mm
閥功能	2/2 常閉, 單穩態
手動控制	無
流量方向	不可逆
介質	壓縮空氣符合 ISO8573-1:2010 [7:-:-] 惰性氣體 礦物油 水 中性液體 應其他介質需求
製程閥的額定壓力	40
Differential pressure (MPa)	0 MPa
壓差	0 bar
Differential pressure (psi)	0 psi
線圈的特性參數	110 V AC: 50/60 Hz, pick-up power 30 VA, holding power 30 VA
容許的電壓波動	+/- 10 %
Pressure of medium	0 ... 0.6 MPa
操作壓力	0 ... 6 bar
Pressure of medium psi	0 ... 87 psi
最大粘度	22 mm <sup>2</sup> /s
介質溫度	-10 ... 80 °C
環境溫度	-10 ... 35 °C
洩漏率符合 EN 12266-1	A
流量 Kv	28 m <sup>3</sup> /h
標準額定流量	29,900 l/min
開啟時間	1,220 ms
關閉時間	2,140 ms
材料備註	符合 RoHS
PWIS conformity	VDMA24364 zone III
Material housing	鑄銅
外殼的材料編號	CW617N
Material seals	FPM
Material screws	高合金鋼, 耐腐蝕

特性	值
材料編號, 螺栓	1.4301
產品重量	6,500 g
CE 符號 (參見符合的標準)	根據 EU 壓力設備指令 根據 EU 低電壓設備指導原則
UKCA marking (see declaration of conformity)	To UK instructions for electrical equipment
防護等級	IP65
耐腐蝕等級 CRC	1 - Low corrosion stress