

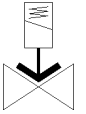
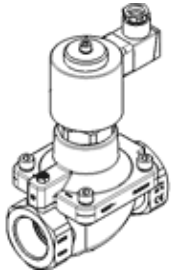
電磁閥

VZWF-L-M22C-N112-400-V-1P4-10-R1

料號: 1492204

FESTO

force pilot operated, NPT1 1/2" connection.



技術參數

特性	值
設計結構	膜片閥 強迫式
驅動類型	電動
密封原理	軟性
裝配位置	立式磁鐵
安裝類型	線路安裝
製程閥的連接	1 1/2 NPT
電氣連接	Plug pattern type A to EN 175301-803 插頭 符合 EN 175301-803 標準 方塊形結構
額定尺寸	40 mm
閥功能	2/2 常閉, 單穩態
手動控制	無
流量方向	不可逆
介質	壓縮空氣符合 ISO8573-1:2010 [7:-:-] 惰性氣體 礦物油 水 中性液體 應其他介質需求
製程閥的額定壓力	40
Differential pressure (MPa)	0 MPa
壓差	0 bar
Differential pressure (psi)	0 psi
線圈的特性參數	24 V DC: 30 W
容許的電壓波動	+/- 10 %
Pressure of medium	0 ... 1 MPa
操作壓力	0 ... 10 bar
Pressure of medium psi	0 ... 145 psi
最大粘度	22 mm ² /s
介質溫度	-10 ... 80 °C
環境溫度	-10 ... 35 °C
洩漏率符合 EN 12266-1	A
流量 Kv	22.5 m ³ /h
標準額定流量	23,500 l/min
開啟時間	620 ms
關閉時間	1,140 ms
材料備註	符合 RoHS
PWIS conformity	VDMA24364 zone III
Material housing	不鏽鋼鑄件
外殼的材料編號	1.4581
Material seals	FPM
Material screws	高合金鋼, 耐腐蝕

特性	值
材料編號, 螺栓	1.4301
產品重量	4,500 g
CE 符號 (參見符合的標準)	根據 EU 壓力設備指令
防護等級	IP65
耐腐蝕等級 CRC	3 - High corrosion stress