

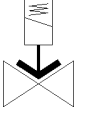
# 電磁閥

## VZWF-B-L-M22C-G1-275-V-1P4-6

料號: 1492146

FESTO

force pilot operated, G1" connection.



### 技術參數

特性	值
設計結構	膜片閥 強迫式
驅動類型	電動
密封原理	軟性
裝配位置	立式磁鐵
安裝類型	線路安裝
製程閥的連接	G1
電氣連接	Plug pattern type A to EN 175301-803 插頭 符合 EN 175301-803 標準 方塊形結構
額定尺寸	27.5 mm
閥功能	2/2 常閉, 單穩態
手動控制	無
流量方向	不可逆
介質	壓縮空氣符合 ISO8573-1:2010 [7:-:-] 惰性氣體 礦物油 水 中性液體 應其他介質需求
製程閥的額定壓力	40
Differential pressure (MPa)	0 MPa
壓差	0 bar
Differential pressure (psi)	0 psi
線圈的特性參數	24 V DC: 11 W
容許的電壓波動	+/- 10 %
Pressure of medium	0 ... 0.6 MPa
操作壓力	0 ... 6 bar
Pressure of medium psi	0 ... 87 psi
最大粘度	22 mm <sup>2</sup> /s
介質溫度	-10 ... 80 °C
環境溫度	-10 ... 35 °C
洩漏率符合 EN 12266-1	A
流量 Kv	11 m <sup>3</sup> /h
標準額定流量	11,750 l/min
開啟時間	275 ms
關閉時間	290 ms
材料備註	符合 RoHS
PWIS conformity	VDMA24364 zone III
Material housing	鑄銅
外殼的材料編號	CW617N
Material seals	FPM
Material screws	高合金鋼, 耐腐蝕
材料編號, 螺栓	1.4301
產品重量	1,500 g
防護等級	IP65
耐腐蝕等級 CRC	1 - Low corrosion stress