

# 氣控閥

## VL-5-1/4-B

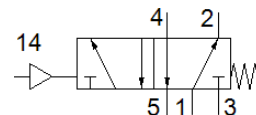
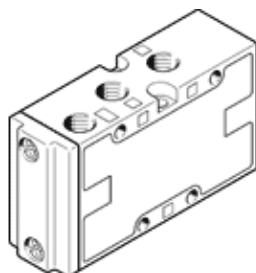
料號: 14294

Classic - nicht für Neukonstruktionen verwenden

FESTO

5/2 閥, 氣控, 彈簧復位

Modern alternatives can be found by entering the first four characters of the type code in the search field.



### 技術參數

特性	值
閥功能	5/2 單穩態
驅動類型	氣壓
寬度	32 mm
標準額定流量	1,300 l/min
Operating pressure MPa	0 ... 1 MPa
操作壓力	0 ... 10 bar
設計結構	提動閥座
復位類型	機械彈簧
額定尺寸	7 mm
網柵尺寸	33 mm
排氣功能	可節流
密封原理	軟性
裝配位置	任何
手動控制	無
嚮導類型	直接
嚮導氣源	外部
流量方向	不可逆
Overlap	Underlap
Pilot pressure MPa	0.15 ... 1 MPa
嚮導壓力	1.5 ... 10 bar
b 值	0.29
C 值	5.5 l/sbar
最大切換頻率	3 Hz
關閉時間	12 ms
開啟時間	2 ms
操作介質	壓縮空氣符合 ISO8573-1:2010 [7:4:4]
注意: 操作和嚮導介質	潤滑操作可行 (隨後需要進一步操作)
耐腐蝕等級 CRC	1 - Low corrosion stress
PWIS conformity	VDMA24364-B1/B2-L
儲藏溫度	-40 ... 60 °C
介質溫度	-10 ... 60 °C
嚮導介質	壓縮空氣符合 ISO8573-1:2010 [7:4:4]
環境溫度	-10 ... 60 °C
產品重量	240 g
安裝類型	在PR氣路板上 具通孔 選配
嚮導氣口 14	G1/8
氣壓連接, 氣口 1	G1/4
氣壓連接, 氣口 2	G1/4
氣壓連接, 氣口 3	G1/4
氣壓連接, 氣口 4	G1/4

特性	值
氣壓連接, 氣口 5	G1/4
材料備註	符合 RoHS
Material seals	NBR PU
Material housing	壓鑄鋁