

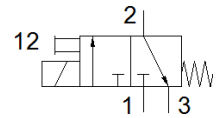
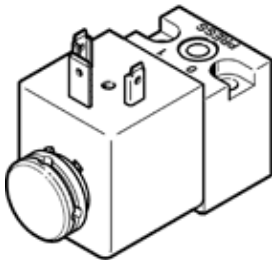
嚮導閥

MDH-3/2-230VAC

料號: 119602

FESTO

直接驅動, 具電磁線圈和手動控制, 不具插頭插座



技術參數

特性	值
閥功能	3/2 常閉, 單穩態
驅動類型	電動
寬度	30 mm
標準額定流量	50 l/min
Operating pressure MPa	0.1 ... 1.6 MPa
操作壓力	1 ... 16 bar
Operating pressure	14.5 ... 232 psi
設計結構	提動閥座
復位類型	機械彈簧
CE 符號 (參見符合的標準)	根據 EU 低電壓設備指導原則
UKCA marking (see declaration of conformity)	To UK instructions for electrical equipment
防護等級	IP65
額定尺寸	1.3 mm
網柵尺寸	42 mm
排氣功能	不可節流
基於標準	ISO 15218
密封原理	軟性
裝配位置	任何
符合標準	ISO 15218
手動控制	推力
嚮導類型	直接
流量方向	不可逆
Overlap	Underlap
關閉時間	9 ms
開啟時間	11 ms
循環功率	100 %
線圈的特性參數	110 V DC: 6.3 W 230 V AC: 50 Hz, pick-up power 14.5 VA, holding power 10.5 VA 230 V AC: 60 Hz, pick-up power 12.0 VA, holding power 7.6 VA
容許的頻率波動	+/- 10 %
容許的電壓波動	+/- 10 %
操作介質	壓縮空氣符合 ISO8573-1:2010 [7:4:4]
注意: 操作和嚮導介質	潤滑操作可行 (隨後需要進一步操作)
耐腐蝕等級 CRC	2 - Moderate corrosion stress
PWIS conformity	VDMA24364-B2-L
介質溫度	-15 ... 80 °C
環境溫度	-15 ... 50 °C
產品重量	140 g
電氣連接	Plug pattern type A to EN 175301-803 符合 DIN EN 175301-803標準
安裝類型	在底座上 具通孔
氣壓連接, 氣口 1	底座
氣壓連接, 氣口 2	底座
氣壓連接, 氣口 3	非管道式
材料備註	符合 RoHS
Material seals	FPM