

# 旋轉驅動器 DSR-16-180-P

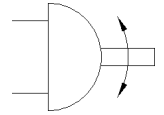
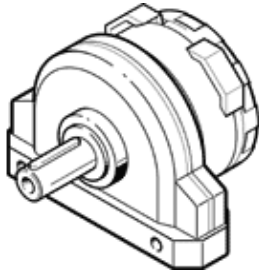
料號: 11910

Classic - nicht für Neukonstruktionen verwenden

葉片旋轉原理，擺動角度無級可調。止動系統與擺動葉片分離，因此衝擊力作用於擋塊，並通過彈性塑料片緩衝。

Modern alternatives can be found by entering the first four characters of the type code in the search field.

FESTO



## 技術參數

| 特性   | 值                             |
|--|-------------------------------|
| 尺寸   | 16                            |
| 緩衝角度   | 2.1 deg                       |
| 旋轉角度調整範圍   | 0 ... 180 deg                 |
| 擺動角度   | 0 ... 180 deg                 |
| 緩衝   | P: 兩端具彈性緩衝環/板                 |
| 裝配位置   | 任何                            |
| 操作模式   | 雙動                            |
| 設計結構   | 旋轉葉片                          |
| 位置檢測   | 無                             |
| 操作壓力   | 2 ... 8 bar                   |
| Max. swivel frequency at 0.6 MPa (6 bar, 87 psi) | 3 Hz                          |
| 操作介質   | 壓縮空氣符合 ISO8573-1:2010 [7:-:-] |
| PWIS conformity                                  | VDMA24364-B2-L                |
| 環境溫度   | -10 ... 60 °C                 |
| Theoretical torque at 0.6 MPa (6 bar, 87 psi)    | 2 Nm                          |
| 產品重量   | 300 g                         |
| 安裝類型   | 具通孔                           |
| 氣壓連接   | M5                            |
| Material of drive shaft                          | 鋼<br>鍍鎳                       |
| Material seals                                   | NBR                           |