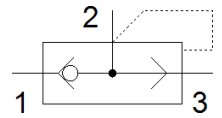
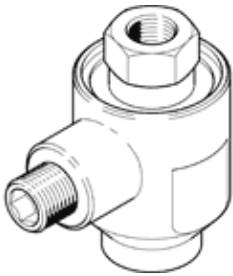


# 快速排气阀

## SE-1/2-B

产品代号: 9688

FESTO



## 技术参数

特性	值
阀功能	快排气
气动连接, 气口 1	G1/2
气动连接, 气口 2	G1/2
安装类型	具有螺纹的
标准额定流量, 排气 0.6->0.5 MPa (6->5 bar, 87->72.5 psi)	6,480 l/min
标准额定流量, 加压 0.6->0.5 MPa (6->5 bar, 87->72.5 psi)	4,560 l/min
工作压力	0.3 ... 10 bar
环境温度	-20 ... 75 °C
材料信息, 壳体	压铸铝
工作介质	压缩空气符合ISO8573-1:2010 [7:-:-]
额定尺寸	15 mm
装配位置	任意
关于工作和先导介质的说明	可以使用经过润滑的压缩空气 (一旦使用后要求一直使用经过润滑的压缩空气)
PWIS 符合性	VDMA24364-B1/B2-L
介质温度	-20 ... 75 °C
产品重量	200 g
气动连接, 气口 3	G1/2
材料信息, 密封	NBR