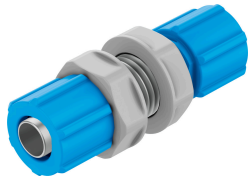


穿板式快拧接头 SCK-PK-6-KU

订货号: 9389

FESTO



数据表

特性	值
公称通径	5.3 mm
安装位置	可选
设计	穿板式
包规格	10
工作压力时完整温度范围	-0.095 MPa...1 MPa -13.775 psi...145 psi
工作压力完整温度范围	-0.95 bar...10 bar
工作介质	压缩空气, 符合 ISO 8573-1:2010 [7:-:-]
工作和先导介质说明	可用润滑介质工作
油漆湿润缺陷物质 (PWIS) 符合性	VDMA24364-B1/B2-L
环境温度	-10 °C...60 °C
气接口, 气口 1	用于 8 mm 外径的气管 用于倒钩接头内径 6 mm, 带管接螺母
气接口, 气口 2	适用于气管外径 8 mm 用于倒钩接头内径 6 mm, 带螺母
管接螺母材料	POM
材料说明	RoHS 合规
螺母材料	POM
接头材料	聚甲醛