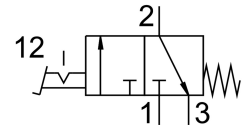
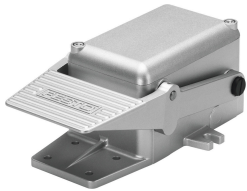


脚踏阀 FP-3-1/4-B

订货号: 8986

FESTO



数据表

特性	值
阀功能	两位三通阀, 双电控
驱动方式	手册
标准标称流量	600 l/min
工作气口	G1/4
工作压力	-0.95 bar...10 bar
结构特点	提动座
复位类型	弹簧复位
公称通径	7 mm
安装位置	可选
先导类型	直接
流向	不可逆
工作介质	压缩空气, 符合 ISO 8573-1:2010 [7:4:4]
油漆湿润缺陷物质 (PWIS) 符合性	VDMA24364-B1/B2-L
环境温度	-10 °C...60 °C
驱动力	58.5 N
产品重量	1760 g
安装方式	带通孔
气接口, 气口 1	G1/4
气接口, 气口 2	G1/4
气接口, 气口 3	G1/4
密封件材料	NBR
外壳材料	压铸铝