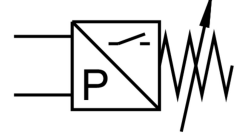


气电转换器 PEN-M5

订货号: 8625

FESTO



数据表

特性	值
认证	RCM 商标
CE 认证 (见合格声明)	符合欧盟电磁兼容性指令 符合欧盟 RoHS 指令
CE 标记 (见合格声明)	符合英国 EMC 指令 符合英国 RoHS 指令
材料说明	RoHS 合规
测得变量	压差 相对压力
测量方法	气动/电控压差开关
工作压力	-0.1 MPa...0.8 MPa -1 bar...8 bar
工作介质	压缩空气, 符合 ISO 8573-1:2010[7:4:4]
工作和先导介质说明	可用润滑介质工作 (之后须一直润滑介质工作)
介质温度	-20 °C...60 °C
环境温度	-20 °C...60 °C
开关输出	PNP
开关元件功能	常开触点
最大开关频率	70 Hz
最大输出电流	350 mA
短路电流额定值	是
工作电压范围 DC	12 V...30 V
电气接口	3 芯 电缆 开放式
电缆长度	2.5 m
电缆护套材料	PUR
安装方式	要么: 安装于安装框架 2n 上 带通孔
安装位置	可选
气动接口	M5
产品重量	240 g
外壳材料	压铸锌
密封圈材料	NBR

特性	值
开关状态指示	黄色 LED
阈值设置范围	-0.8 bar...8 bar
防护等级	IP67
油漆湿润缺陷物质 (PWIS) 符合性	VDMA24364-B2-L