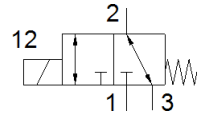
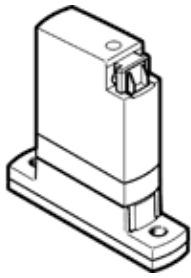


# 介质分离式电磁阀

## VYKA-F7-M32-12-PE-5YQ7

产品代号: 8170085

FESTO



### 技术参数

| 特性              | 值   |
|-----------------|---|
| 设计结构            | 带有隔膜密封的翘板阀  |
| 密封原则            | 软性  |
| 与介质接触的材料        | EPDM<br>PEEK  |
| 食品安全            | 参见补充材料信息  |
| 阀功能             | 3/2 常开/常闭, 单电控  |
| 额定尺寸            | 1.2 mm  |
| 流动方向            | 一定条件下可逆   |
| 驱动类型            | 电气的   |
| 先导类型            | 直接  |
| 复位类型            | 机械弹簧  |
| 手控装置            | 无   |
| 装配位置            | 任意  |
| 安装类型            | 带两个通孔, 用于M2 螺纹  |
| 电气接口 1, 接口类型    | 插头插座  |
| 电气接口 1, 接口技术    | 接口样式Q7  |
| 电气接口 1, 针脚/线的数量 | 2   |
| 尺寸              | 7   |
| 宽度尺寸            | 7.5 mm  |
| 流体接口            | 法兰  |
| 介质              | 流体介质<br>气体介质  |
| 介质说明            | 注意与介质所接触的材料耐受特性<br>最大颗粒规格: 5 µm   |
| 内部容积            | 16 µl 液容量阀<br>26 µl 阀, 带流体接口  |
| 液体介质的温度         | 0 ... 50 °C   |
| 气态介质温度          | 0 ... 50 °C   |
| 环境温度            | 0 ... 50 °C   |
| 储藏温度            | -20 ... 70 °C   |
| 介质压力            | -0.05 ... 0.2 MPa   |
| 工作压力            | -0.5 ... 2 bar  |
| 介质压力psi         | -7.25 ... 29 psi  |
| 介质压力注意事项        | COM:-0,25-2/-0,025-0,2/..<br>NC:-0,5-1/-0,05-0,1/-7,25-14,5<br>NO:-0,5-1/-0,05-0,1/-7,25-14,5 |
| 压差 (MPa)        | 0.2 MPa   |
| 差压              | 2 bar   |
| 压差 (psi)        | 29 psi  |
| 爆破压力            | 2.3 MPa   |
| 爆裂压力            | 23 bar  |
| 爆破压力            | 333.5 psi   |
| 工作电压范围 DC       | 12 ... 26 V   |
| 工作电压范围说明 DC     | 带有电子E-box VAVE-K1-...   |
| 许用压力波动          | +/- 10 %  |
| 电源消耗            | 3.5 W   |

| 特性              | 值   |
|-----------------|---|
| 功耗方面的信息         | 低电流相0.3 W, 高电流相 3.5 W 持续60 ms, 与VAVE-K1-...组合 |
| 线圈的特性参数         | 12 - 26 V DC: 低电流相0.06 W, 高电流相2.2 W           |
| 绝缘等级            | B   |
| 持续通电率           | 100% , 对于保持电流减少<br>遵守操作电磁阀的注意事项               |
| 最大切换频率          | 6 Hz  |
| 开关频率备注          | 取决于环境温度和安装状态<br>对于 100 % 持续通电率, 取决于环境温度和安装状态  |
| 对于液态介质的响应时间 "开" | 5 ms  |
| 气态介质开启时间        | 5 ms  |
| 对于液态介质的响应时间 "关" | 5 ms  |
| 气态介质关闭时间        | 5 ms  |
| 标准额定流量          | 11 l/min                                      |
| 标准公称流量信息        | 如果压降为1 -> 0 bar (气态介质)                        |
| 流量 Kv           | 0.021 m <sup>3</sup> /h                       |
| 流量 Kv (l/min)   | 0.35 l/min                                    |
| 流量Kv信息          | 以水为介质<br>压差 1 bar                             |
| 最大工作压力时的水流量     | 0,5 l/min<br>0,03 m <sup>3</sup> /h           |
| 材料信息, 壳体        | PA-加强<br>PEEK<br>PPA 已放大                      |
| 材料信息, 膜片        | EPDM  |
| 材料信息, 密封        | EPDM  |
| 材料备注            | 符合 RoHS                                       |
| PWIS 符合性        | VDMA24364 区域III                               |
| 产品重量            | 10.9 g  |
| 防护等级            | IP40  |
| 防护等级备注          | 装配以后的状态                                       |
| 使用指南            | 只能在室内使用                                       |
| 耐腐蚀等级 CRC       | 0 - 无腐蚀影响                                     |