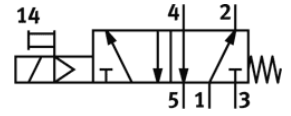
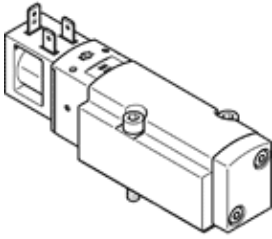


# 电磁阀

## VSVA-BK-M52-MD-D1-1B2

产品代号: 8166594

FESTO



### 技术参数

特性	值
阀功能	5/2 单电控
驱动类型	电气的
宽度	38 mm
阀规格	42 mm
标准额定流量	1,200 l/min
工作压力 MPa	0.3 ... 0.8 MPa
工作压力	3 ... 8 bar
设计结构	带密封圈的活塞式滑阀
复位类型	机械弹簧
防护等级	IP65 带插头插座 to IEC 60529
额定尺寸	6.3 mm
宽度尺寸	43 mm
排气功能	可节流
密封原则	软性
装配位置	任意
符合标准	ISO 5599-1
手控装置	位置锁定 推
ISO 代码	152
先导类型	由先导控制
先导气源	内置的
流动方向	不可逆
重叠	下重叠
信号状态显示	带附件
b 值	0.26
C 值	5.88 l/sbar
阀的流量	1,343 l/min
安装在单个底座上的阀的流量	1,342 l/min
通过气动方式连接起来的阀的流量	1,313 l/min
切换时间, 关闭	20.9 ms
切换时间, 打开	19.9 ms
持续通电率	100 %
逻辑为0的最大正向测试脉冲	2,500 $\mu$ s
逻辑为1的最大负向测试脉冲	1,100 $\mu$ s
额定工作电压 DC	24 V
线圈的特性参数	24 V DC: 3.3 W
许用压力波动	+/- 10 %
工作介质	压缩空气符合ISO8573-1:2010 [7:4:4]
关于工作和先导介质的说明	可以使用经过润滑的压缩空气 (一旦使用后要求一直使用经过润滑的压缩空气)
抗震性	运输应用测试, 强度等级 2, 符合 FN 942017-4 和 EN 60068-2-6标准
耐冲击性	冲击试验, 强度等级2, 符合FN 942017-5和EN 60068-2-27
耐腐蚀等级 CRC	1 - 低腐蚀影响
PWIS 符合性	VDMA24364 区域III

特性	值
介质温度	-5 ... 50 °C
先导介质	压缩空气符合ISO8573-1:2010 [7:4:4]
环境温度	-5 ... 50 °C
最大紧固扭矩, 阀安装	5 Nm
产品重量	324 g
电连接	插头样式B型, 符合EN 175301-803 符合工业标准(11 mm)
安装类型	在底座上
排气接口	非管道式
气动连接, 气口 1	连接板规格 1 符合 ISO 5599-1
气动连接, 气口 2	连接板规格 1 符合 ISO 5599-1
气动连接, 气口 3	连接板规格 1 符合 ISO 5599-1
气动连接, 气口 4	连接板规格 1 符合 ISO 5599-1
气动连接, 气口 5	连接板规格 1 符合 ISO 5599-1
材料备注	符合 RoHS
材料信息, 密封	HNBR NBR
材料信息, 壳体	锻造铝合金
材料信息, 活塞滑块	锻造铝合金
材料信息, 螺丝	镀锌钢