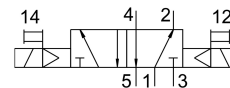
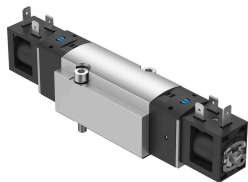


电磁阀 VSVA-BK-B52-D-D1-1B2

订货号: 8166592

FESTO



数据表

特性	值
阀功能	两位五通双电控
驱动方式	电控
宽度	38 mm
阀尺寸	42 mm
标准标称流量	1200 l/min
工作气口	底座规格 1, 符合 ISO 5599-1 标准
工作电压	24V DC
工作压力	0.3 MPa...0.8 MPa 3 bar...8 bar
结构特点	活塞滑轨, 带密封圈
防护等级	IP65 带插入式插座 符合 IEC 60529 标准
公称通径	6.3 mm
网格尺寸	43 mm
排气功能	带节流选项
密封原理	软密封
安装位置	可选
符合标准	ISO 5599-1
手控装置	锁定式 按钮式
ISO 规范	155
先导类型	先导驱动
先导气源	内先导
流向	不可逆
搭接	重叠
信号状态显示器	通过附件安装
b 值	0.26
C 值	5.91 l/sbar
阀流量	1341 l/min
单个底座上阀的流量	1341 l/min
气动互连阀的流量	1313 l/min

特性	值
逆转开关时间	10.5 ms
持续通电率	100%
0 信号的最大正向测试脉冲	2500 μs
信号为 1 的最大负向测试脉冲	1100 μs
标称工作电压 DC	24 V
线圈的特性参数	24 V DC: 3.3 W
允许的电压波动	+/- 10 %
工作介质	压缩空气, 符合 ISO 8573-1:2010[7:4:4]
工作和先导介质说明	可用润滑介质工作 (之后须一直润滑介质工作)
抗振性	运输应用测试, 严重性等级 2, 符合 FN 942017-4 和 EN 60068-2-6
耐冲击性	冲击测试, 严重性等级 2, 符合 FN 942017-5 和 EN 60068-2-27
耐腐蚀等级 CRC	1 - 低耐腐蚀能力
油漆湿润缺陷物质 (PWIS) 符合性	VDMA24364 区域 III
介质温度	-5 °C...50 °C
先导介质	压缩空气, 符合 ISO 8573-1:2010[7:4:4]
环境温度	-5 °C...50 °C
用于阀安装的最大紧固扭矩	5 Nm
产品重量	400 g
电气接口	B 型 符合工业标准 (11 mm)
安装方式	底座上
通风接口	非管式
气接口, 气口 1	底座规格 1, 符合 ISO 5599-1 标准
气接口, 气口 2	底座规格 1, 符合 ISO 5599-1 标准
气接口, 气口 3	底座规格 1, 符合 ISO 5599-1 标准
气接口, 气口 4	底座规格 1, 符合 ISO 5599-1 标准
气接口, 气口 5	底座规格 1, 符合 ISO 5599-1 标准
材料说明	RoHS 合规
密封件材料	HNBR NBR
外壳材料	精制铝合金
活塞式滑阀材料	精制铝合金
螺钉材料	镀锌钢