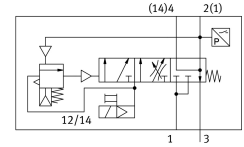
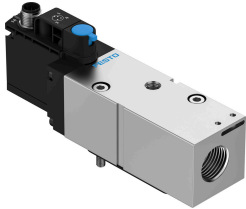


软启动阀 VABF-S6-1-P5A4S1YE-G12-1T1L-PZ

订货号: 8161609

FESTO



数据表

特性	值
0 信号的最大正向测试脉冲	2000 μ s
信号为 1 的最大负向测试脉冲	1200 μ s
宽度	42 mm
长度	107.3 mm
网格尺寸	41 mm
阀尺寸	40 mm
抗振性	运输应用测试, 严重性等级 2, 符合 FN 942017-4 和 EN 60068-2-6
耐冲击性	冲击测试, 严重性等级 2, 符合 FN 942017-5 和 EN 60068-2-27
驱动方式	电控
密封原理	软密封
安装位置	可选
手控装置	锁定式 通过电控信号自复位
结构特点	活塞闸阀
复位类型	弹簧复位
先导类型	先导驱动
先导气源	内先导
流向	不可逆
阀功能	增压 排气
开关元件功能	常闭触点
搭接	重叠
强制动态说明	切换频率, 一个月至少一次
信号状态显示器	黄色 LED, 阀控制 绿色 LED, 压力开关, 已排气状态
开关位置感测	通过压力开关, 已排气状态
工作压力	0.2 MPa...1 MPa 2 bar...10 bar
先导压力 Mpa	0.2 MPa...1 MPa
先导压力	2 bar...10 bar
转换压力	不可调 开关点在工作压力的 50 - 75% 之间
标准标称流量,通风	3000 l/min

特性	值
排气的标准标称流量	3300 l/min
持续通电率	100%
标称工作电压 DC	24 V
线圈的特性参数	24 V DC: 1.6 W
允许的电压波动	+/- 10 %
工作介质	压缩空气, 符合 ISO 8573-1:2010[7:4:4]
工作和先导介质说明	不可用润滑介质工作
耐腐蚀等级 CRC	0 - 无耐腐蚀能力
油漆湿润缺陷物质 (PWIS) 符合性	VDMA24364 区域 III
储存温度	-20 °C...60 °C
介质温度	-5 °C...50 °C
相对空气湿度	40°C 时最高为 90%
防护等级	IP65
先导介质	压缩空气, 符合 ISO 8573-1:2010[7:4:4]
环境温度	-5 °C...50 °C
产品重量	466 g
电气控制	多针插头
电气接口	插入
传感器接口	插头 3 针 M12x1
安装方式	底座上
气接口, 气口 3	G1/2
材料说明	RoHS 合规
密封件材料	HNBR NBR
外壳材料	精制铝合金
螺钉材料	镀锌钢