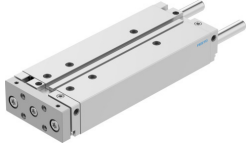


# 导向杆气缸

## DFM-32-200-B-PPV-A-KF

订货号: 8161438

FESTO



## 数据表

| 特性                  | 值                                    |
|---------------------|--------------------------------------|
| 行程                  | 200 mm                               |
| 活塞直径                | 32 mm                                |
| 工作模式, 驱动单元          | 联接板                                  |
| 缓冲                  | 气动缓冲, 两端可调                           |
| 安装位置                | 可选                                   |
| 导轨                  | 循环滚珠轴承导轨                             |
| 结构特点                | 导轨                                   |
| 位置检测                | 通过接近开关                               |
| 工作压力                | 0.15 Mpa...1 Mpa<br>1.5 bar...10 bar |
| 工作模式                | 双作用                                  |
| 工作介质                | 压缩空气, 符合 ISO 8573-1:2010 [7:4:4]     |
| 工作和先导介质说明           | 可用润滑介质工作 (之后须一直润滑介质工作)               |
| 耐腐蚀等级 CRC           | 0 - 无耐腐蚀能力                           |
| 油漆湿润缺陷物质 (PWIS) 符合性 | VDMA24364-B1/B2-L                    |
| 洁净室等级               | 7 级, 符合 ISO 14644-1                  |
| 环境温度                | -5 °C...60 °C                        |
| 端位的冲击能量             | 0.4 J                                |
| 6 bar 时的理论力值, 返回行程  | 415 N                                |
| 6 bar 时的理论力值, 前进行程  | 482 N                                |
| 备用接口                | 查看产品图纸                               |
| 气动接口                | G1/8                                 |
| 材料说明                | RoHS 合规                              |
| 盖子材料                | 精制铝合金                                |
| 密封件材料               | NBR                                  |
| 外壳材料                | 精制铝合金                                |
| 活塞杆材料               | 高合金不锈钢                               |