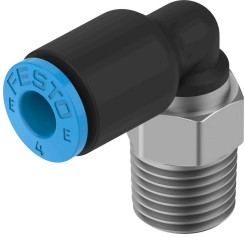


快插接头 NPQE-L-R18-Q4-F1A-P10

订货号: 8158779

FESTO



数据表

特性	值
规格	标准
公称通径	3.4 mm
旋入螺钉上的密封件类型	涂敷
安装位置	可选
设计	L 型
包规格	10
结构特点	推挽原理
派生型	不使用以铜、锌或镍为主要成分的金属。例外情况：钢铁所含的镍、化学镀镍的表面、印刷电路板、电缆、电插头连接器和线圈。
工作压力时完整温度范围	-0.095 MPa...0.8 MPa -13.775 psi...116 psi
工作压力完整温度范围	-0.95 bar...8 bar
工作介质	压缩空气，符合 ISO 8573-1:2010 [7:4:4]
工作和先导介质说明	可用润滑介质工作
耐腐蚀等级 CRC	1 - 低耐腐蚀能力
油漆湿润缺陷物质 (PWIS) 符合性	VDMA24364 区域 III
适用于锂离子电池生产	不使用铜、锌或镍含量超过 1% 的金属。例外情况：钢中的镍、化学镀镍表面、印刷电路板、电缆、电插头连接器和线圈
洁净室等级	4 级，符合 ISO 14644-1
环境温度	-5 °C...60 °C
产品重量	6.8 g
安装方式	外六角，规格 10 mm
气接口，气口 1	外螺纹 R1/8
气接口，气口 2	适用于气管外径 4 mm
释放环颜色	蓝色
材料说明	RoHS 合规
外壳材料	PBT 高合金不锈钢
螺纹密封件材料	PTFE
释放环材料	POM
气管密封件材料	NBR
气管夹紧元件材料	高合金不锈钢