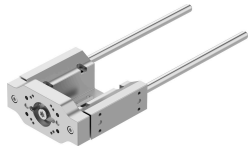


导向单元 EAGF-P2-KF-60-300

订货号: 8158031

FESTO



数据表

| 特性 | 值 |
|--------------------------|---------------------|
| 规格 | 60 |
| 行程 | 300 mm |
| 理论反向间隙 | 0 μ m |
| 安装位置 | 可选 |
| 导轨 | 循环滚珠轴承导轨 |
| 结构特点 | 导轨 |
| 最大加速度 | 25 m/s ² |
| 最大速度 | 1 m/s |
| 耐腐蚀等级 CRC | 0 - 无耐腐蚀能力 |
| 油漆湿润缺陷物质 (PWIS) 符合性 | VDMA24364 区域 III |
| 防护等级 | IP40 |
| 环境温度 | 0 °C...60 °C |
| 最大力 F _y | 380 N |
| 最大力 F _y , 静态 | 510 N |
| 最大力 F _z | 380 N |
| 最大力 F _z , 静态 | 510 N |
| 最大力矩 M _x | 20 Nm |
| 最大扭矩 M _x , 静态 | 27 Nm |
| 最大力矩 M _y | 15 Nm |
| 最大扭矩 M _y , 静态 | 20 Nm |
| 最大力矩 M _z | 15 Nm |
| 最大扭矩 M _z , 静态 | 20 Nm |
| 位移力 | 3 N |
| 0 mm 行程的移动质量 | 583 g |
| 0 mm 行程的基本重量 | 1614 g |
| 每 10 m 行程的附加重量 | 17.8 g |
| 每 10 mm 行程的额外移动质量 | 17.8 g |
| 0 mm 行程时的重心 | 31 mm |
| 每 10 mm 额外移动质量的重心 | 4.3 mm |
| 安装方式 | 通过内螺纹安装 |
| 材料说明 | RoHS 合规 |

| 特性 | 值 |
|--------|-----------------|
| 导向部件材料 | 回火钢 镀硬铬 |
| 外壳材料 | 精制铝合金 阳极氧化 |
| 联接板材料 | 精制铝合金 阳极氧化处理 |