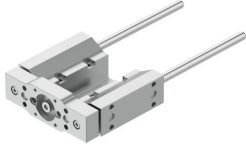


# 导向单元 EAGF-P2-KF-32-

订货号: 8158030

FESTO



## 数据表

特性	值
规格	32
行程	1 mm...200 mm
理论反向间隙	0 $\mu$ m
安装位置	可选
导轨	循环滚珠轴承导轨
结构特点	导轨
最大加速度	25 m/s <sup>2</sup>
最大速度	1 m/s
耐腐蚀等级 CRC	0 - 无耐腐蚀能力
油漆湿润缺陷物质 (PWIS) 符合性	VDMA24364 区域 III
防护等级	IP40
环境温度	0 °C...60 °C
最大力 Fy	160 N
最大力 Fy, 静态	355 N
最大力 Fz	160 N
最大力 Fz, 静态	355 N
最大力矩 Mx	6 Nm
最大力矩 Mx, 静态	13 Nm
最大力矩 My	4 Nm
最大力矩 My, 静态	9 Nm
最大力矩 Mz	4 Nm
最大力矩 Mz, 静态	9 Nm
位移力	1.6 N
0 mm 行程的移动质量	170 g
0 mm 行程的基本重量	613 g
每 10 m 行程的附加重量	7.9 g
每 10 mm 行程的额外移动质量	7.9 g
0 mm 行程时的重心	26 mm
每 10 mm 额外移动质量的重心	4.3 mm
安装方式	通过内螺纹安装
材料说明	RoHS 合规

特性	值
导向部件材料	回火钢 镀硬铬
外壳材料	精制铝合金 阳极氧化
联接板材料	精制铝合金 阳极氧化处理