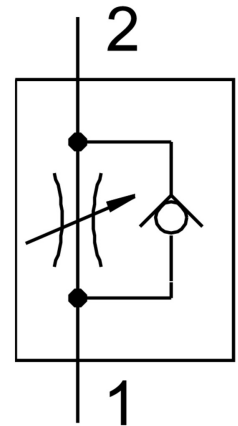


单向节流阀 VFOE-LS-T-R18-Q8-F1A

订货号: 8157626

FESTO



数据表

特性	值
阀功能	气源单向节流功能
气接口, 气口 1	QS-8
气接口, 气口 2	R1/8
驱动方式	手册
调节元件	可锁定旋转手柄
安装方式	拧入
流量控制方向上的标准标称流量	170 l/min
封锁方向上的标准标称流量	130 l/min...200 l/min
环境温度	-10 °C...60 °C
外壳材料	PBT
防爆	必须遵守证书中的信息! 区 1 (ATEX) 区 2 (ATEX) 区 21 (ATEX) 区 22 (ATEX)
安装位置	可选
扳手开口宽度	13 mm
可旋转性	360°/不允许连续旋转
派生型	不使用以铜、锌或镍为主要成分的金属。例外情况: 钢铁所含的镍、化学镀镍的表面、印刷电路板、电缆、电插头连接器和线圈。
工作压力时完整温度范围	0.02 MPa...1 MPa 2.9 psi...145 psi
工作压力完整温度范围	0.2 bar...10 bar
流量控制方向上的标准流量 6 → 0 bar	270 l/min
止回方向上的标准流量 6 → 0 bar	320 l/min...390 l/min
工作介质	压缩空气, 符合 ISO 8573-1:2010[7:4:4]

特性	值
工作和先导介质说明	可用润滑介质工作 (之后须一直润滑介质工作)
油漆湿润缺陷物质 (PWIS) 符合性	VDMA24364 区域 III
适用于锂离子电池生产	不使用铜、锌或镍含量超过 1% 的金属。例外情况：钢中的镍、化学镀镍表面、印刷电路板、电缆、电插头连接器和线圈
洁净室等级	4 级，符合 ISO 14644-1
介质温度	-10 °C...60 °C
产品重量	9.5 g
材料说明	RoHS 合规
盖子材料	PBT
动态密封件材料	HNBR
螺栓材料	化学镀镍钢
释放环材料	PBT
静态密封件材料	NBR