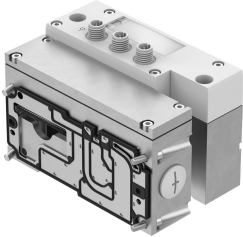


气动接口 VABA-S6-1-X2-3V-CB-AL

订货号: 8152438

FESTO



数据表

特性	值
阀岛接口	44型, VTSA阀
诊断	每个电磁线圈断线 阀短路 阀欠压
最大阀位数量	12, 带双稳态阀 24, 带单稳态阀
LED 显示屏	1 组诊断 3 负载电源 阀上的通道状态
参数设置	每个通道的自动防故障装置 每个通道的力 每个通道的闲置模式 模块监控
熔断保护 (短路)	为每个阀输出提供内部电子保险丝保护
工作电压范围 DC	21.6 V...26.4 V
内部功耗, 标称工作电压	类型 11 mA (电子元件的电源) 类型 45 mA (阀的负载电源)
每个通道的最大电源	0.2 A
每个模块的最大总电流	6 A
标称工作电压 DC	24 V
隔离通道 — 内部总线	是
耐腐蚀等级 CRC	0 - 无耐腐蚀能力
油漆湿润缺陷物质 (PWIS) 符合性	VDMA24364-B1/B2-L
防护等级	IP65 NEMA 4
环境温度	-5 °C...50 °C
产品重量	1388 g
电气控制	现场总线
电气接口	3x M12x1 A 编码 5 针 插头 通过 CPX
材料说明	RoHS 合规
盖子材料	PA
外壳材料	压铸铝