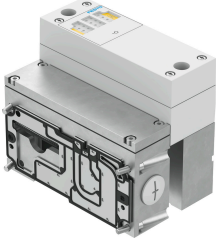


气动接口 VABA-S6-1-X2-F1-CB-AL

订货号: 8152437

FESTO



数据表

特性	值
抗振性	运输应用测试, 严重性等级 2, 符合 FN 942017-4 和 EN 60068-2-6
耐冲击性	冲击测试, 严重性等级 2, 符合 FN 942017-5 和 EN 60068-2-27
阀岛接口	型号 44, VTSA-F-CB
诊断	每个电磁线圈断线 阀短路 阀欠压
最大阀位数量	12, 带双稳态阀 24, 带单稳态阀
LED 显示屏	1 组诊断
参数设置	每个通道的自动防故障装置 每个通道的力 每个通道的闲置模式 模块监控
熔断保护 (短路)	为每个阀输出提供内部电子保险丝保护
工作电压范围 DC	21.6 V...26.4 V
内部功耗, 标称工作电压	典型值 15 mA, 用于不带 CPX-FVDA-P2 的阀 典型值 25 mA, 用于带 CPX-FVDA-P2 的电子产品
每个通道的最大电源	0.2 A
每个模块的最大总电流	2 A
标称工作电压 DC	24 V
隔离通道 - 内部总线	是, 当阀使用附加电源时
CE 认证 (见合格声明)	符合欧盟电磁兼容性指令 符合欧盟 RoHS 指令
CE 标记 (见合格声明)	符合英国 EMC 指令 符合英国 RoHS 指令
耐腐蚀等级 CRC	0 - 无耐腐蚀能力
油漆湿润缺陷物质 (PWIS) 符合性	VDMA24364-B1/B2-L
储存温度	-20 °C...60 °C
防护等级	IP65
环境温度	-5 °C...50 °C
产品重量	1542 g
电气控制	现场总线
电气接口	通过 CPX
材料说明	RoHS 合规

特性	值
底座材料	压铸铝
盖子材料	PA
密封件材料	NBR
螺钉材料	钢