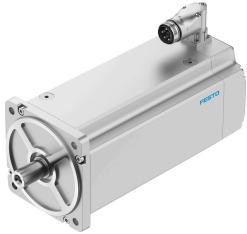


伺服电机 EMMT-AS-190-LKR-HT-R3SB

订货号: 8148411

FESTO



数据表

特性	值
环境温度	-15 °C...40 °C
环境温度说明	最高 80°C，每摄氏度降额为 -1.5%
最大安装高度	4000 m
最大安装高度说明	从 1,000 m 开始：每 100 m 仅降低 -1.0%
储存温度	-20 °C...70 °C
相对空气湿度	0 - 90%
符合标准	IEC 60034
温度等级符合 EN 60034-1	F
最高线圈温度	155 °C
额定等级符合 EN 60034-1	S1
温度监控	通过 EnDat@2.2 数字量传输电机温度
电机类型符合 EN 60034-7	IM B5 IM V1 IM V3
安装位置	可选
防护等级	IP21
防护等级说明	电机轴无径向轴密封环时等级防护 IP21 电机轴具有 IP65 等级防护，带径向轴密封环 用机外壳（包括连接组件）具有 IP67 防护等级
同心度、同轴性、轴向偏移符合 DIN SPEC 42955	N
平衡质量	G 2.5
止动扭矩	< 峰值扭矩的 1.0%
标称条件下的储存寿命	20000 h
Woodruff 键轴类型	DIN 6885 A 10 x 8 x 45
接口代码，电机输出	190B
电气接口 1，连接类型	混合插头
电气接口 1，连接系统	M40x1
电气接口 1，接口/线芯数	15
污染等级	2
材料说明	RoHS 合规
耐腐蚀等级 CRC	0 - 无耐腐蚀能力
油漆湿润缺陷物质 (PWIS) 符合性	VDMA24364 区域 III

特性	值
抗振性	符合 EN 60068-2-6
耐冲击性	符合 EN 60068-2-29 15 g/11 ms, 符合 EN 60068-2-27 标准
认证	c UL us - 认证 (OL)
CE 认证 (见合格声明)	符合欧盟电磁兼容性指令 符合欧盟低电压指令 符合欧盟 RoHS 指令
CE 标记 (见合格声明)	符合英国 EMC 指令 符合英国 RoHS 指令 符合英国电气设备相关规定
证书签发机构	UL E342973
标称工作电压 DC	680 V
线圈开关类型	里部带星标
杆对数量	5
静止扭矩	93.7 Nm
标称扭矩	82.4 Nm
峰值扭矩	183.3 Nm
标称转速	1000 1/min
最大转速	1654 1/min
最大机械速度	8000 1/min
电机的额定功率	8629 W
连续停转电流	22.8 A
标称电机电流	20 A
峰值电流	49.7 A
电机常数	4.12 Nm/A
静止扭矩常数	4.79 Nm/A
电压常数, 相间	289.7 mVmin
相间线圈电阻	0.358 Ohm
相间线圈电感	13.8 mH
线圈纵向感应率 Ld (相位)	6.95 mH
线圈交叉电感 Lq (相位)	6.9 mH
电气时间常数	38.8 ms
发热时间常数	80 min
耐热性	0.3 K/W
测量法兰	450 x 450 x 30 mm, 钢
输出的总转动惯量	195 kgcm ²
产品重量	61500 g
容许轴向轴负载	520 N
允许的径向轴负载	2620 N
转子位置编码器	绝对值编码器, 单圈
转子位置编码器, 制造商标识	ECl 1319
转子位置编码器, 绝对可检测的转数	1
转子位置编码器接口	EnDat® 22
转子位置编码器, 编码器测量原理	电感式
转子位置编码器, 直流工作电压	5 V
转子位置编码器, 直流工作电压范围	3.6 V...14 V
转子位置编码器, 每转的位置值	524288
转子位置传感器分辨率	19 bit
转子位置编码器, 角测量的系统精度	-65 arcsec...65 arcsec
制动保持扭矩	115 Nm
制动装置的工作电压 DC	24 V
制动电流消耗	2.08 A
功耗, 制动	50 W
制动分离时间	190 ms

特性	值
制动关闭时间	65 ms
直流制动响应延迟	12 ms
最大制动空载速度	8000 1/min
制动的惯性动量	50 kgcm ²
抱闸的开关周期	500 万次驱动 (无摩擦!)
平均失效时间 (MTTF), 子部件	190 年, 转子位置传感器
能效	ENEFF (CN) / 1级