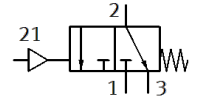
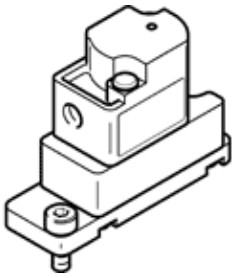


介质分离式气动阀

VZDB-F10-M32-16-M3-PE

产品代号: 8122798

FESTO



技术参数

特性	值
设计结构	带有隔膜密封的翘板阀
驱动类型	气动
密封原则	软性
装配位置	任意
安装类型	带两个通孔, 用于M2 螺纹
过程阀接口	外螺纹/外螺纹
尺寸	10
额定尺寸	1.6 mm
阀功能	3/2 常开/常闭, 单电控
手控装置	无
流动方向	不可逆
工作压力 MPa	-0.075 ... 0.1 MPa
工作压力	-0.75 ... 1 bar -10.875 ... 14.5 psi
排气功能	可节流
复位类型	机械弹簧
先导类型	由先导控制
先导气口21	M3
流体接口	法兰
先导压力MPa	0.15 ... 0.3 MPa
先导压力	1.5 ... 3 bar 21.75 ... 43.5 psi
先导介质	压缩空气, 符合 ISO 8573-1:2010 [7:4:1]
工作介质	流体介质 气体介质
关于工作和先导介质的说明	注意与介质所接触的材料耐受特性 最大颗粒规格: 5 µm
内部容积	35 µl
介质温度	0 ... 50 °C
环境温度	0 ... 50 °C
储藏温度	-20 ... 70 °C
流量 Kv	0.034 m ³ /h
材料备注	符合 RoHS
PWIS 符合性	VDMA24364 区域III
材料信息, 壳体	PEEK
材料信息, 密封	EPDM
产品重量	7 g
耐腐蚀等级 CRC	0 - 无腐蚀影响
最大切换频率	2 Hz