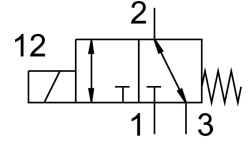
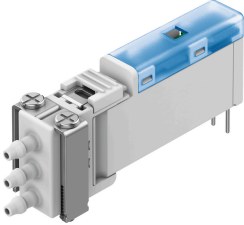


电磁阀 VOVK-BT6-M32C-MN-5T1P-B3F

订货号: 8122788

FESTO



数据表

特性	值
阀功能	两位三通, 常闭, 单稳态
驱动方式	电控
宽度	5.9 mm
标准标称流量	5.5 l/min
工作气口	适用于内径为 1.5 mm 的气管
工作压力	-0.1 MPa...0.7 MPa -1 bar...7 bar -14.5 psi...100 psi
工作压力说明	端口 3 的工作压力: 仅 -1 到 0 bar
结构特点	接口朝前 带回位弹簧的提动阀
复位类型	弹簧复位
防护等级	IP40
公称通径	0.36 mm
排气功能	带节流选项
密封原理	软密封
安装位置	可选
手控装置	无
先导类型	电控
流向	可逆
Cv·值	0.006 gal(US)/min
最大开关频率	10 Hz
关闭时间	6 ms
注意开关时间 (关)	在 $-1 < p < 6 \text{ bar}$
打开时间	13 ms
注意开关时间 (开)	$0 < p < 6 \text{ bar}$ 下 $\leq 6 \text{ ms}$, $-1 < p < 0 \text{ bar}$ 下 $\leq 13 \text{ ms}$
持续通电率	500 h 内 100%
电气功耗	0.5 W
标称工作电压 DC	12 V
允许的电压波动	+/- 10 %
工作介质	压缩空气, 符合 ISO 8573-1 : 2010 [6 : 4 : 1]
工作和先导介质说明	不可用润滑介质工作

特性	值
耐腐蚀等级 CRC	1 - 低耐腐蚀能力
油漆湿润缺陷物质 (PWIS) 符合性	VDMA24364 区域 III
介质温度	5 °C...50 °C
相对空气湿度	70%
关于相对空气湿度的注意事项	环境温度下
环境温度	5 °C...50 °C
产品重量	4.5 g
电气接口	2 针
安装方式	带通孔
气接口, 气口 1	用于气管内径 1.5 mm
气接口, 气口 3	用于气管内径 1.5 mm
材料说明	RoHS 合规
外壳材料	PBT
弹簧材料	高合金不锈钢