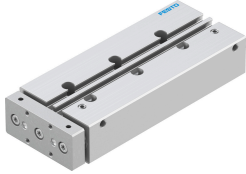


导向杆气缸 DFM-12-100-P-A-KF-F1A

订货号: 8118638

FESTO



数据表

特性	值
负载重心到联接板的距离 x_S	25 mm
行程	100 mm
活塞直径	12 mm
工作模式, 驱动单元	联接板
缓冲	两端带弹性缓冲环/垫
安装位置	可选
导轨	循环滚珠轴承导轨
结构特点	导轨
位置检测	通过接近开关
派生型	不使用以铜、锌或镍为主要成分的金属。例外情况: 钢铁所含的镍、化学镀镍的表面、印刷电路板、电缆、电插头连接器和线圈。
工作压力	0.2 MPa...1 MPa 2 bar...10 bar
最大速度	0.8 m/s
工作模式	双作用
工作介质	压缩空气, 符合 ISO 8573-1:2010 [7:4:4]
工作和先导介质说明	可用润滑介质工作 (之后须一直润滑介质工作)
耐腐蚀等级 CRC	0 - 无耐腐蚀能力
油漆湿润缺陷物质 (PWIS) 符合性	VDMA24364-B1/B2-L
适用于锂离子电池生产	不使用铜、锌或镍含量超过 1% 的金属。例外情况: 钢中的镍、化学镀镍表面、印刷电路板、电缆、电插头连接器和线圈
洁净室等级	7 级, 符合 ISO 14644-1
环境温度	-5 °C...60 °C
端位的冲击能量	0,07 Nm
最大力 F_y	375 N
最大力 F_y , 静态	343 N
最大力 F_z	375 N
最大力 F_z , 静态	343 N
最大力矩 M_x	7.68 Nm
最大扭矩 M_x , 静态	7.04 Nm
最大力矩 M_y	3.56 Nm
最大扭矩 M_y , 静态	3.26 Nm

特性	值
最大力矩 M_z	3.56 Nm
最大扭矩 M_z , 静态	3.26 Nm
最大容许扭矩负载 M_x 与行程成函数关系	0.53 Nm
最大有效负载取决于指定距离 x_s 下的行程	22 N
6 bar 时的理论力值, 返回行程	51 N
6 bar 时的理论力值, 前进行程	68 N
移动质量	257 g
产品重量	737 g
移动质量重心与行程成函数关系	48.8 mm
备用接口	查看产品图纸
气动接口	M5
材料说明	RoHS 合规
盖子材料	精制铝合金
密封件材料	NBR
外壳材料	精制铝合金
活塞杆材料	高合金不锈钢