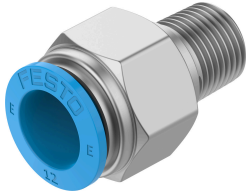


快插接头 NPQE-D-R14-Q12-P10

订货号: 8112922

FESTO



数据表

特性	值
规格	标准
公称通径	6 mm
旋入螺钉上的密封件类型	涂敷
安装位置	可选
设计	直列式设计
包规格	10
结构特点	推挽原理
工作压力时完整温度范围	-0.095 MPa...0.8 MPa -13.775 psi...116 psi
工作压力完整温度范围	-0.95 bar...8 bar
工作介质	压缩空气, 符合 ISO 8573-1:2010 [7:4:4]
工作和先导介质说明	可用润滑介质工作
耐腐蚀等级 CRC	1 - 低耐腐蚀能力
油漆湿润缺陷物质 (PWIS) 符合性	VDMA24364 区域 III
洁净室等级	4 级, 符合 ISO 14644-1
环境温度	-5 °C...60 °C
产品重量	30.53 g
安装方式	外六角形, 规格 21 mm 内六角, 规格 6 mm
气接口, 气口 1	外螺纹 R1/4
气接口, 气口 2	用于 12 mm 外径的气管
释放环颜色	蓝色
材料说明	RoHS 合规
外壳材料	镀镍黄铜
螺纹密封件材料	PTFE
释放环材料	POM
气管密封件材料	NBR
气管夹紧元件材料	不锈钢