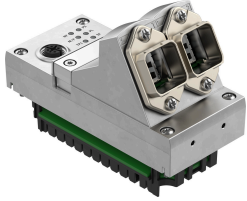


接口 CPX-M-FB44

订货号: 8110370

FESTO



数据表

| 特性 | 值 |
|---------------------|---|
| 协议 | PROFINET IRT PROFINET RT |
| 尺寸 (宽x长x高) | (包括互连模块) 50 x 107 x 80 mm |
| 产品重量 | 280 g |
| 环境温度 | -5 °C...50 °C |
| 储存温度 | -20 °C...70 °C |
| 防护等级 | IP65 IP67 |
| 耐腐蚀等级 CRC | 0 - 无耐腐蚀能力 |
| 油漆湿润缺陷物质 (PWIS) 符合性 | VDMA24364-B2-L |
| 认证 | RCM 商标 |
| 材料说明 | RoHS 合规 |
| 外壳材料 | 压铸铝 |
| LED 显示屏, 产品特点 | M: 修改, 参数设置 PL: 负载电源 PS: 电子元件电源、传感器电源 SF: 系统故障 |
| LED 显示屏, 总线专用 | M/P: 维护/PROFIenergy NF: 网络故障 TP1: 网络活动端口 1 TP2: 网络活动端口 2 |
| 针对设备的诊断 | 面向通道和模块的诊断 模块欠压 诊断存储器 |
| 操作员控制装置 | DIL 开关 |
| 现场总线接口 | 2 个 RJ45 推挽式插座, AIDA |
| 最大地址容量, 输入 | 64 Byte |
| 最大地址容量, 输出 | 64 Byte |
| 参数设置 | 诊断特性 防错响应 强制通道 信号设置 系统参数 |
| 波特率 | 100 Mbit/s |
| 配置支持 | GSDML 文件 |

| 特性 | 值 |
|-------------|---|
| 附加功能 | 通过现场总线实现非环参数访问 通过以太网实现非环数据访问 快速启动 (FSU) I&M 通过现场总线实现通道级诊断 LLDP MQTT MRP MRPD PROFIenergy PROFI-safe S2 系统冗余 纯文本启动参数设置，通过现场总线 用过程参数可显示系统状态 附加诊断接口，用于人机界面 |
| 工作电压范围 DC | 18 V...30 V |
| 标称工作电压 DC | 24 V |
| 内部功耗，标称工作电压 | 典型值 70 mA |