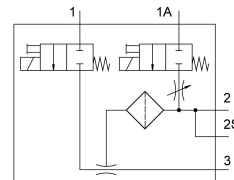
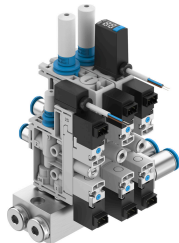


真空发生器 OVTL

订货号: 8103599

FESTO



数据表

特性	值
拉伐尔喷嘴的公称通径	0.45 mm...0.95 mm
网格尺寸	10 mm...15 mm
消声器设计	开
设备位置数量	2 ...8
安装位置	可选
喷射器特征	大抽气量 高真空度 标准
过滤等级	40 µm
手控装置	按钮式
集成功能	电控喷射脉冲 节流 压力传感器 压力变送器 电控开关阀 过滤器 开放式消声器
结构特点	用于两侧的连接位置 用于侧面连接位置
开关元件功能	常闭或常开触点，可切换
开关功能	可自由编程
阀功能	关闭
显示类型	LED 指示器 2 位数字
最大吸气流量的工作压力	3 bar...6 bar
工作压力	0.2 MPa...0.7 MPa 2 bar...7 bar 29 psi...101.5 psi
最大真空度时的工作压力	3.8 bar...4.5 bar
最大真空度	89 %...92 %
额定工作压力	0.4 MPa 58 psi
标称工作压力	4 bar
针对大气的最大吸气流量	4 l/min...45 l/min
带喷射脉冲且在额定工作压力下的气源时间	0.4 s...2 s

特性	值
模拟量输出	0 - 10 V 1 - 5 V
工作电压范围 DC	21.6 V...26.4 V
持续通电率	100%
开关输出	PNP/NPN, 可切换
线圈的特性参数	24 V DC: 1.28 W 24 V DC: 1.0 W
认证	c UL us 认证 (OL)
CE 认证 (见合格声明)	符合欧盟电磁兼容性指令
CE 标记 (见合格声明)	符合英国 EMC 指令
工作介质	压缩空气, 符合 ISO 8573-1:2010[7:4:4]
工作和先导介质说明	不可用润滑介质工作
耐腐蚀等级 CRC	2 - 中等耐腐蚀能力
油漆湿润缺陷物质 (PWIS) 符合性	VDMA24364-B1/B2-L
介质温度	0 °C...50 °C
标称工作压力下的声压级	52 dB(A)...68 dB(A)
防护等级	IP40
环境温度	0 °C...50 °C
产品重量	118 g...890 g
工作电压范围, 直流传感器	10 V...30 V
压力测量范围	-0.1 MPa...0 MPa -1 bar...0 bar -14.5 psi...0 psi
电气接口输入, 功能	喷射脉冲 真空产生
电气接口输入, 接口类型	2x 插头
电气接口输入, 连接系统	接口型式 H
电气接口输入, 接口/线芯数	2
输入电气接口, 安装类型	卡入锁定
电气接口输出, 功能	传感器
电气接口输出, 连接类型	电缆
电气接口输出, 连接系统	开放式
电气接口输出, 接口/线芯数	3
电缆特征	适用于拖链
电缆直径公差	± 0.1 mm
电缆长度	2.5 m
安装方式	带通孔
气接口, 气口 1	内螺纹 G1/8 适用于气管外径 6 mm 用于 8 mm 外径的气管
气接口, 气口 3	用于气管外径 4 mm 用于气管外径 6 mm 开放式消声器
真空接口	用于气管外径 3 mm 适用于气管外径 4 mm 用于气管外径 6 mm
电缆护套颜色	灰色
连接螺纹材料	POM
材料说明	RoHS 合规
底座材料	精制铝合金
密封件材料	NBR
进气嘴材料	POM
过滤器材料	POM
外壳材料	加强型聚酰胺
中空螺栓材料	精制铝合金
调节螺丝材料	钢

特性	值
消声器材料	加强型聚酰胺
螺钉材料	钢
发射器喷嘴材料	精制铝合金
接头材料	镀镍黄铜