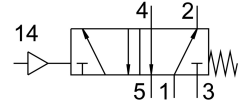


气控阀 VUWS-LT30-M52-M-G38

订货号: 8096576

FESTO



数据表

| 特性 | 值 |
|---------------------|---|
| 阀功能 | 两位五通, 单稳态 |
| 驱动方式 | 气动 |
| 阀尺寸 | 31 mm |
| 标准标称流量 | 1800 l/min |
| 工作气口 | G3/8 |
| 工作压力 | 0.25 MPa...1 MPa 2.5 bar...10 bar |
| 结构特点 | 提动座 |
| 复位类型 | 弹簧复位 |
| 认证 | c UL us - 认证 (OL) |
| 公称通径 | 8.1 mm |
| 排气功能 | 带节流选项 |
| 密封原理 | 软密封 |
| 安装位置 | 可选 |
| 手控装置 | 无 |
| 先导类型 | 直接 |
| 先导气源 | 内先导 |
| 流向 | 不可逆 |
| 搭接 | 重叠 |
| 先导压力 Mpa | 0.25 MPa...1 MPa |
| 先导压力 | 2.5 bar...10 bar |
| 关闭时间 | 22 ms |
| 打开时间 | 17 ms |
| 防爆 | 必须遵守证书中的信息! 区 1 (ATEX) 区 2 (ATEX) 区 21 (ATEX) 区 22 (ATEX) |
| 工作介质 | 压缩空气, 符合 ISO 8573-1:2010 [7:4:4] |
| 工作和先导介质说明 | 可用润滑介质工作 (之后须一直润滑介质工作) |
| 耐腐蚀等级 CRC | 2 - 中等耐腐蚀能力 |
| 油漆湿润缺陷物质 (PWIS) 符合性 | VDMA24364-B1/B2-L |
| 介质温度 | -10 °C...60 °C |

| 特性 | 值 |
|-----------|---------------------------------|
| 先导介质 | 压缩空气, 符合 ISO 8573-1:2010[7:4:4] |
| 环境温度 | -10 °C...60 °C |
| 产品重量 | 473 g |
| 安装方式 | 要么: 在气路板上 带通孔 |
| 通风接口 | 非管式 |
| 先导气口 14 | G1/8 |
| 气接口, 气口 1 | G3/8 |
| 气接口, 气口 2 | G3/8 |
| 气接口, 气口 3 | G3/8 |
| 气接口, 气口 4 | G3/8 |
| 气接口, 气口 5 | G3/8 |
| 材料说明 | RoHS 合规 |
| 密封件材料 | HNBR NBR TPE-U(PU) |
| 外壳材料 | 喷漆压铸铝 |
| 活塞式滑阀材料 | 精制铝合金 |
| 螺钉材料 | 镀锌钢 |