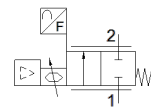
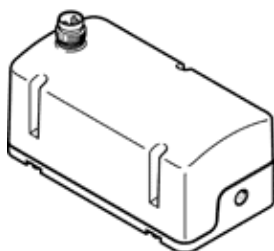


比例流量控制阀

VEMD-L-6-14-20-D21-M5-1-R1-V4

产品代号: 8086472

FESTO



技术参数

特性	值
防护等级	IP40
防护等级备注	IP51, 针对水平安装位
流量控制范围	0 ... 20 l/min
流量控制范围注意事项	指定的流量控制范围仅适用于室温。高于室温, 最大可调节流量或将减少。
流动方向	不可逆
工作压力 MPa	0 ... 0.25 MPa
工作压力	0 ... 2.5 bar
过载压力	0.6 MPa 6 bar
过载压力(psi)	87 psi
爆破压力	1 MPa
爆裂压力	10 bar
爆破压力	145 psi
流量精度	± (4% o.m.v. + 1,25% FS)
重复精度零点, 以 ± %FS 表示	1 %FS
FS滞后	2.5 %FS
线性错误, FS	2 %
温度系数	0.1 %/K
阀功能	2通比例流量调节阀
额定尺寸	1.4 mm
气动连接, 气口 1	阴螺纹 M5
气动连接, 气口 2	阴螺纹 M5
介质	压缩空气, 符合 ISO 8573-1:2010 [5:4:1] 惰性气体 氧气 (仅根据要求采用符合 IEC 60601-1 标准的氧气应用) 氮
介质说明	不可使用经过润滑的压缩空气
特殊特性	氧气符合 DIN EN 1797 标准
环境条件	不适合在 IEC 60601-1 的富氧环境中使用
持续通电率	100 %
介质温度	5 ... 40 °C
环境温度	0 ... 50 °C
储藏温度	-20 ... 70 °C
额定工作电压 DC	24 V
工作电压范围 DC	22 ... 26.4 V
最大电流消耗	40 mA
最大电功消耗	1 W
电连接	4针 M8x1, A-编码, 符合 EN 61076-2-104 插头
设定值	0,2 - 10 V
信号范围, 模拟量输入	0,2 - 10 V
信号范围, 模拟量输出	0,2 - 10 V
极性容错保护	用于工作电源接口
产品重量	92 g

特性	值
材料信息, 密封	EPDM NBR
材料信息, 盖	PA-加强
材料备注	符合 RoHS
外形尺寸W x L x H	37 mm x 70 mm x 31 mm
安装类型	通过螺纹直接安装
装配位置	任意
授权	RCM Mark
符合标准	EN 61000-6-2 (EMC) EN 61000-6-3 (EMC)
KC 标记	KC-EMV
CE 符号 (参见符合的标准)	根据 EU-EMV 指导原则 符合 EU RoHS 指令
UKCA 标志 (参见一致性声明)	符合英国 EMC 指令 符合英国 RoHS 指令
PWIS 符合性	VDMA24364 区域III