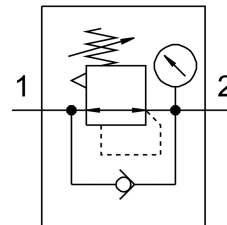


减压阀 VRPA-LM-N14-T14

订货号: 8086016

FESTO



数据表

特性	值
控制器功能	输出压力常数 带二级排气 带回流功能
气接口, 气口 1	1/4 NPT
气接口, 气口 2	QS-1/4
安装方式	拧入
标准标称流量	110 l/min
环境温度	0 °C...60 °C
外壳材料	PBT
工作介质	压缩空气, 符合 ISO 8573-1:2010 [7:4:4]
安装位置	可选
驱动方式	手册
旋入螺钉上的密封件类型	涂敷
调节元件	可锁定旋转手柄
可旋转性	360°/不允许连续旋转
压力表 (模拟) 或压力显示器 (数字)	带压力表
压力调节范围 MPa	0.1 MPa...0.8 MPa
压力调节范围	1 bar...8 bar
压力调节范围 psi	14.5 psi...116 psi
工作和先导介质说明	可用润滑介质工作 (之后须一直润滑介质工作)
油漆湿润缺陷物质 (PWIS) 符合性	VDMA24364-B2-L
洁净室等级	4 级, 符合 ISO 14644-1
产品重量	50 g
旋入螺钉的材料	镀镍黄铜
材料说明	RoHS 合规
螺纹密封件材料	PTFE
静态密封件材料	NBR