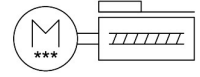
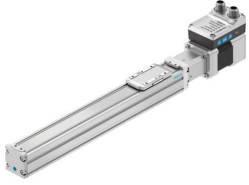


丝杠式电缸单元

ELGS-BS-KF-32-200-8P-ST-M-H1-PLK-AA

订货号: 8083425

FESTO



数据表

特性	值
工作行程	200 mm
规格	32
行程余量	0 mm
丝杆直径	8 mm
丝杆螺距	8 mm/r
安装位置	可选
导轨	循环滚珠轴承导轨
结构特点	直线型电缸 带滚珠丝杠 带有集成式驱动器
位置检测	电机编码器 通过接近开关
转子位置编码器	绝对值编码器, 单圈
转子位置编码器, 编码器测量原理	磁感式
温度监控	关断, 以防止温度过高 具有模拟输出的集成式精密 CMOS 温度传感器
附加功能	用户界面 集成终端位置感应
显示	LED
最大加速度	5 m/s ²
最大速度	0.18 m/s
重复精度	±0.015 mm
数字逻辑输出的特点	可配置 无电气隔离
持续通电率	100%
绝缘防护等级	B
最大数字逻辑输出电流	100 mA
最大电流消耗	3 A
最大电流消耗, 逻辑	0.3 A
标称电压 DC	24 V
标称电流	3 A
参数设置接口	IO-Link 用户界面

特性	值
允许的电压波动	+/- 15%
电源, 接口类型	插头
电源, 连接系统	M12x1, T 编码, 根据 EN 61076-2-111
电源, 接口样式	4
认证	RCM 商标
CE 认证 (见合格声明)	符合欧盟电磁兼容性指令 符合欧盟 RoHS 指令
油漆湿润缺陷物质 (PWIS) 符合性	VDMA24364 区域 III
储存温度	-20 °C...60 °C
相对空气湿度	0 - 90%
防护等级	IP40
环境温度	0 °C...50 °C
环境温度说明	在环境温度高于 30°C 时, 每高 K 须降低功率 2%
区域 Iy 的第二力矩	38000 mm ⁴
区域 Iz 的第二力矩	45000 mm ⁴
最大力 Fy	356 N
最大力 Fz	356 N
100 km 理论寿命值的 Fy (仅供参考)	1310 N
100 km 理论寿命值时的 Fz (仅供参考)	1310 N
最大力矩 Mx	1.3 Nm
最大力矩 My	1.1 Nm
最大力矩 Mz	1.1 Nm
100 km 理论寿命值时的 Mx (仅供参考)	5 Nm
100 km 理论寿命值时的 My (仅供参考)	4 Nm
100 km 理论寿命值时的 Mz (仅供参考)	4 Nm
最大进给力 Fx	40 N
参考值有效负载, 水平	2 kg
有效负载参考值, 垂直	2 kg
进给常数	8 mm/r
移动质量	83.4 g
产品重量	1249 g
动态偏转 (移动负载)	轴长的 0.05%, 最大 0.5 mm
静态偏转 (负载静止)	轴长的 0.1%
24 V DC 数字逻辑输出的数量	2
数字逻辑输入的数量	2
逻辑输入的工作范围	24 V
逻辑输入特性	可配置 无电气隔离
IO-Link, 过程数据内容 OUT	移入, 1 位 移出, 1 位 退出错误, 1 位 中间移动, 1 位
IO-Link, 过程数据内容 IN	状态设备, 1 位 状态输入, 1 位 中间状态, 1 位 移动状态, 1 位 状态输出, 1 位
IO-Link, 服务数据 IN	32 位力 32 位位置 32 位速度
IO-Link, 所需数据存储	0.5 kB
输入的开关逻辑	PNP (正切换)
逻辑接口, 接口类型	插头
逻辑接口, 连接技术	M12x1, A 编码, 根据 EN 61076-2-101
逻辑接口, 针数/芯数	8

特性	值
安装方式	通过内螺纹安装 通过定位套和针脚 带附件
端盖材料	喷漆压铸铝
型材材料	阳极氧化精制铝合金
材料说明	RoHS 合规
防尘带材料	高合金不锈钢
导向滑块材料	钢
导轨材料	钢