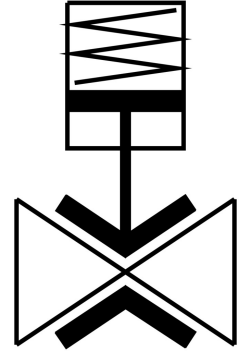


夹管阀 VZQA-C-M22C-6-S1S1-V2V4E-4  
订货号: 8079858

FESTO



数据表

特性	值
结构特点	夹管阀, 气驱动
驱动方式	气动
密封原理	软密封
安装位置	可选
安装方式	管式安装
过程阀连接	卡箍符合 ASME-BPE, A 型
公称通径 DN	6
阀功能	两位两通, 常闭, 单稳态
流向	可逆
介质压力	0 MPa...0.4 MPa 0 bar...4 bar 0 psi...58 psi
工作压力	0.35 MPa...0.6 MPa 3.5 bar...6 bar 50.75 psi...87 psi
标称压力 PN	10
破裂压力	1.6 MPa 232 psi
爆破压力	16 bar
复位类型	弹簧复位
先导类型	外部控制
辅助先导气口 1/2	M3
先导介质	压缩空气, 符合 ISO 8573-1:2010 [7:4:1]
中等	压缩空气, 符合 ISO 8573-1 : 2010 [-:~:1] 水
最大粘度	4000 mm <sup>2</sup> /s
介质温度	-5 °C...100 °C
环境温度	-5 °C...60 °C

特性	值
储存温度	5 °C...20 °C
流量 Kv	0.7 m³/h
打开时间	125 ms
关闭时间	125 ms
材料说明	RoHS 合规
油漆湿润缺陷物质 ( PWIS ) 符合性	VDMA24364 区域 III
外壳材料	高合金不锈钢
外壳物料编号	1.4301
外壳盖子材料	高合金不锈钢
外壳盖子的物料编号	1.4404 / AISI 316L
密封件材料	FPM
关断元件材料	EPDM
产品重量	302 g
适合食品行业使用	见补充材料说明
碗罩材料	PPS