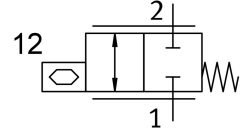
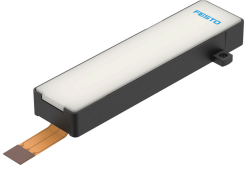


压电阀 VEA-E-BB-6-15-D9-X4

订货号: 8078914

FESTO



数据表

特性	值
阀功能	两位两通, 常闭, 单稳态
流向	不可逆
先导类型	直接
复位类型	弹簧复位
驱动方式	电控
安装位置	可选
网格尺寸	20.5 mm
密封原理	软密封
公称通径	1.5 mm
总泄漏量	0.4 l/h
环境温度	-10 °C...60 °C
介质温度	-10 °C...60 °C
储存温度	-20 °C...70 °C
相对空气湿度	0 - 60% 无冷凝
压力露点	-20 °C
尺寸 (宽x长x高)	64 x 24 x 12 mm
气接口, 气口 1	法兰
气接口, 气口 2	法兰
密封件材料	EPDM
安装方式	带通孔
工作压力	0 MPa...0.6 MPa 0 bar...6 bar 0 psi...87 psi
额定工作压力	0.5 MPa 72.5 psi
标称工作压力	5 bar
破裂压力	2.5 MPa 362.5 psi
爆破压力	25 bar
持续通电率	100%
标准标称流量	58 l/min...81 l/min
标准标称流量信息	生产相关分配

特性	值
产品重量	10 g
中等	压缩空气, 符合 ISO 8573-1:2010[5:3:1] 惰性气体 氧气 (仅应要求提供符合 IEC 60601-1 标准的氧气)
介质说明	不可用润滑介质工作
过滤等级	5 µm
特征	兼容氧气, 符合 DIN EN 1797
防护等级	IP40
防护等级说明	在组装好的状态下
材料说明	RoHS 合规
油漆湿润缺陷物质 (PWIS) 符合性	VDMA24364 区域 III
耐腐蚀等级 CRC	2 - 中等耐腐蚀能力
工作电压范围 DC	0 V...300 V
标称工作电压 DC	300 V
最大电流消耗	11 mA
最大开关频率	12 Hz
最大电源功耗	0.1 W
电气接口	3 针 插头 柔性电路板接头, RM 2.5 mm
外壳材料	加强型聚酰胺
抗振性	运输应用测试, 严重性等级 2, 符合 FN 942017-4 和 EN 60068-2-6
耐冲击性	冲击测试, 严重性等级 2, 符合 FN 942017-5 和 EN 60068-2-27
根据标准报告表面整洁度	ASTM G 63 ASTM G 93 ISO 15001
生物相容性符合标准	ISO 18562