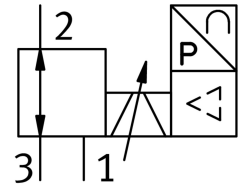


# 比例压力阀 VPPI-

订货号: 8074287

FESTO



## 数据表

特性	值
公称通径, 气源	5 mm
公称通径, 排气	5 mm
驱动方式	电控
密封原理	软密封
总泄漏量	5 l/h
流向	不可逆
安装位置	可选
结构特点	带回位弹簧的提动阀
短路电流额定值	适用于所有电气连接
最大电缆长度	30 m
额定值输入	0 - 10 V 4 - 20 mA PWM 数字量
输入电阻	0.3 kOhm...100 kOhm
安全注意事项	安全位置 VPPI, 常闭 安全位置 VPPI, 常开
反极性保护	适用于所有电气连接
复位类型	弹簧复位
尺寸 (宽x长x高)	42.2 x 95.3 x 94.3 mm
先导类型	直接
阀功能	三通比例压力调节阀
显示类型	LED TFT 彩屏
显示屏尺寸	1.77"
显示屏分辨率	128x160 像素
工作压力	0 bar...13 bar
压力调节范围 MPa	-0.1 MPa...1.2 MPa
压力调节范围	-1 bar...12 bar
入口压力 1	0 bar...13 bar
气源压力 1 MPa	0 MPa...1.3 MPa
输入压力 3	-0.1 MPa...0 MPa -1 bar...0 bar

特性	值
爆破压力	40 bar
标准标称流量	150 l/min...1630 l/min
标准标称流量 2-3	20 l/min...850 l/min
工作电压范围 DC	21.6 V...27.6 V
标称工作电压 DC	24 V
开关输出	推挽式
最大输出电流	25 mA
模拟输出的信号范围	0 - 10 V 4 - 20 mA
最大负载电阻, 电流输出	500 Ohm
电压输出的最小负载电阻	2000 Ohm
模拟输出精度 (± %FS)	1 %FS
工作介质	压缩空气, 符合 ISO 8573-1:2010[7:4:4] 惰性气体
工作和先导介质说明	不可用润滑介质工作
认证	FCC MIC RCM 商标
KC 标记	KC-EMV
CE 认证 (见合格声明)	符合欧盟电磁兼容性指令 欧盟无线电设备指令 (RED) 符合欧盟 RoHS 指令
CE 标记 (见合格声明)	符合英国 EMC 指令 符合英国 RoHS 指令
抗振性	运输应用测试, 严重性等级 2, 符合 FN 942017-4 和 EN 60068-2-6
耐冲击性	冲击测试, 严重性等级 2, 符合 FN 942017-5 和 EN 60068-2-27
耐腐蚀等级 CRC	2 - 中等耐腐蚀能力
油漆湿润缺陷物质 (PWIS) 符合性	VDMA24364-B1/B2-L
适合食品行业使用	见补充材料说明
介质温度	0 °C...50 °C
防护等级	IP65
环境温度	0 °C...50 °C
储存温度	-20 °C...70 °C
气候类别	3K3 符合 EN 60721 标准
标称使用海拔高度	< 3000 m NHN
使用说明	该产品仅适用于工业用途。在居住区使用时可能需要采取措施消除无线电干扰。
声功率级	62.5 dB(A)
1·米距离处的声功率级	51.9 dB(A)
产品重量	365 g...370 g
线性度	0.9 %FS
迟滞	0.4 %FS
重复精度	0.4 %FS
总精度	1.1%FS
温度系数	0.02 %/K
电气接口 1, 功能	实际值输出 设定点输入 电源
电气接口 1, 连接类型	插头
电气接口 1, 连接系统	M12x1, A 编码, 符合 EN 61076-2-101 标准
电气接口 1, 接口/线芯数	5
电气接口 1, 紧固扭矩	1.5 Nm
安装方式	通过用于 M4 螺钉的通孔 通过 H 型导轨
气接口, 气口 1	G1/8
气接口, 气口 2	G1/8

特性	值
气接口, 气口 3	G1/8
用于安装的最大紧固扭矩	8.5 Nm
材料说明	RoHS 合规
外壳材料	加强型聚酰胺
密封件材料	HNBR PTFE