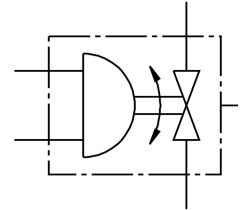


# 球阀驱动单元 VZBM-A-11/4"-RP-25-F-3T-B2-PA40

订货号: 8070263

FESTO



## 数据表

| 特性                  | 值  |
|---------------------|--|
| 结构特点                | 3 通型球阀<br>摆动气缸   |
| 驱动方式                | 气动   |
| 安装位置                | 可选   |
| 安装方式                | 管式安装   |
| 过程阀连接               | Rp1 1/4  |
| 开关位置指示器             | 插槽方向 = 流向  |
| 公称通径 DN             | 32   |
| 工作压力                | 5.5 bar...8 bar  |
| 标称压力 PN             | 25   |
| 中等                  | 压缩空气, 符合 ISO 8573-1:2010[-:--]<br>惰性气体<br>水 - 无水蒸气<br>中性流体 |
| 工作介质                | 压缩空气, 符合 ISO 8573-1:2010[7:4:4]                            |
| 工作和先导介质说明           | 露点至少比环境温度和介质温度低 10 °C<br>可用润滑介质工作 (之后须一直润滑介质工作)            |
| 介质温度                | -20 °C...130 °C  |
| 环境温度                | -20 °C...80 °C   |
| T 型孔 (直式) 流量 Kv     | 121 m <sup>3</sup> /h                                      |
| 材料说明                | RoHS 合规  |
| 油漆湿润缺陷物质 (PWIS) 符合性 | VDMA24364 区域 III   |
| 外壳材料                | 镀镍黄铜   |
| 外壳物料编号              | CW617N   |
| 密封件材料               | HNBR<br>PTFE   |
| 滚珠材料                | 黄铜, 镀铬   |
| 滚珠的物料编号             | CW614N   |
| 轴材料                 | 黄铜   |
| 编号轴材料               | CW614N   |
| 产品重量                | 4841 g   |
| 耐腐蚀等级 CRC           | 1 - 低耐腐蚀能力   |