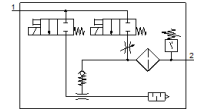
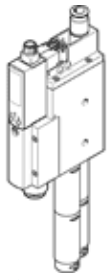


真空发生器

OVEM-30-H-C-QO-CE-N-LK

产品代号: 8070098

FESTO



技术参数

| 特性 | 值 |
|---------------|---|
| 额定尺寸, 拉瓦尔喷管 | 3 mm |
| 宽度尺寸 | 36 mm |
| 设计, 消声器 | 打开 |
| 装配位置 | 任意 |
| 排放器特性 | 高度真空 标准 |
| 过滤等级 | 40 µm |
| 手控装置 | 推 另外还可以通过操作按钮 |
| 集成功能 | 气脉冲喷射器控制阀, 电控 流量控制阀 电控开关阀 过滤器 空气节省功能, 电控 单向阀 开放式消声器 真空开关 |
| 设计结构 | 模块化 |
| 短路强度 | 是 |
| 测定变量 | 相对压力 |
| 测量原则 | 压电阻 |
| 切换元件功能 | 常闭触点 常开触点 |
| 开关功能 | 窗型比较器 阈值比较器 |
| 阀功能 | 关闭的 |
| 极性容错保护 | 对于所有的电接口 |
| 标准开关输入 | IEC 61131-2 |
| 显示类型 | 4 (位置按字母数字顺序) 背光灯 LCD |
| 显示范围【bar】 | -0.999 ... 0 bar |
| 可以被显示的单元 | bar |
| 滞后的调节范围 [bar] | -0.9 ... 0 bar |
| 设定选项 | IO-Link 通过显示装置和按钮 |
| 切换位置指示器 | LCD |
| 工作状态显示 | 可选 |
| 临界值的范围 | -0.999 ... 0 bar |
| 工作压力 | 2 ... 8 bar |
| 最大真空度时的工作压力 | 4 bar |
| 最大真空度 | 93 % |
| 额定工作气压 | 6 bar |
| 关于大气的最大吸气流量 | 181 l/min |
| 标称工作压力下供气时间 | 0.2 s |
| 工作电压范围 DC | 20.4 ... 27.6 V |
| 持续通电率 | 100 % |

| 特性 | 值 |
|---------------------|--|
| 绝缘电压 | 50 V |
| 无效电流 | < 70 mA |
| 最大输出电流 | 100 mA |
| 剩余电流 | 0.1 mA |
| 开关输出 | 2xPNP |
| 电压降 | ≤ 1.8 V |
| 线圈的特性参数 | 24 V DC: 低电流阶段 0.3 W, 高电流阶段 2.55 W |
| 电泳强度 | 0.8 kV |
| 过载承受能力 | 已可供应 |
| 污染等级 | 3 |
| 授权 | RCM Mark c UL us - Listed (OL) |
| KC 标记 | KC-EMV |
| CE 符号 (参见符合的标准) | 根据 EU-EMV 指导原则 |
| UKCA 标志 (参见一致性声明) | 符合英国 EMC 指令 |
| 工作介质 | 压缩空气符合 ISO8573-1:2010 [7:4:4] |
| 关于工作和先导介质的说明 | 不可使用经过润滑的压缩空气 |
| 耐腐蚀等级 CRC | 2 - 中等腐蚀影响 |
| PWIS 符合性 | VDMA24364 区域 III |
| 介质温度 | 0 ... 50 °C |
| 相对空气湿度 | 5 - 85 % |
| 额定工作压力时的噪音等级 | 75 dB(A) |
| 防护等级 | IP65 |
| 安全等级 | III |
| 环境温度 | 0 ... 50 °C |
| 最大紧固扭矩 | 0.8 Nm , 针对内螺纹 2.5 Nm 带清理孔 |
| 产品重量 | 825 g |
| 压力测量范围 | -1 ... 0 bar |
| 精确度, FS | 3 %FS |
| 切换点的重复能力, FS | 0.6 % |
| 协议 | IO-Link |
| IO-Link, 协议 | Device V 1.1 |
| IO-Link, 配置 | Smart sensor profile |
| IO-Link, 功能等级 | 二进制数据通道 (BDC) 过程数据变量 (PDV) 识别 诊断 Teach channel |
| IO-Link, 通讯模式 | COM2 (38,4 kBaud) |
| IO-Link, 端口类型 | A |
| IO-Link, 过程数据宽度 OUT | 1 Byte |
| IO-Link, 过程数据内容 OUT | 1 bit (喷射器脉冲 IN/OUT) 1 bit (真空开/关) |
| IO-Link, 过程数据宽度 IN | 2 Byte |
| IO-Link, 过程数据内容 IN | 14 bit PDV (压力值读取) 2 bit BDC (压力监控) |
| IO-Link, 最小循环时间 | 3,5 ms |
| IO-Link, 需要数据内存 | 0.5 Kilobyte |
| IO-Link, 设备 ID | 0x00003E |
| 电连接 | 5针 M12x1 插头 |
| 防止误操作 | 电子锁定 |
| 安装类型 | 带通孔 具有内 (阴) 螺纹 带附件 |
| 气动连接, 气口 1 | QS-10 |
| 气动连接, 气口 3 | 消声器 |
| 真空接口 | QS-12 |
| 材料备注 | 符合 RoHS |

| 特性 | 值 |
|-------------|-----------------------|
| 材料信息, 密封 | HNBR NBR |
| 材料信息, 接收器喷嘴 | POM |
| 材料信息, 过滤器 | 网格 PA 烧结钢 |
| 材料信息, 过滤器外壳 | PA-加强 |
| 材料信息, 壳体 | 锻造铝合金 PA-加强 |
| 材料信息, 调节螺钉 | 钢 |
| 材料信息, 消声器 | 锻造铝合金 POM PU 泡沫 |
| 材料信息, 螺丝 | 钢 |
| 材料信息, 屏幕 | PA |
| 材料信息, 接头外壳 | 镀镍黄铜 |
| 材料信息, 电气触片 | 黄铜, 镀金 |
| 材料信息, 销钉 | 钢 |
| 材料信息, 发射器喷嘴 | 锻造铝合金 |
| 材料信息, 键盘 | TPE-U |
| 材料信息, 接头 | 镀镍黄铜 |