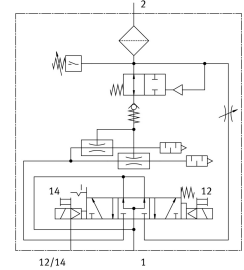
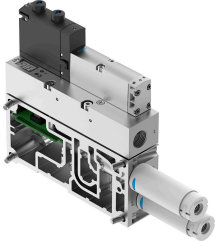


真空发生器 VABF-S4-2-V2B1-G38-CB-VH-20-AP

订货号: 8067143

FESTO



数据表

特性	值
宽度	35 mm
拉伐尔喷嘴的公称通径	2 mm
消声器设计	开
驱动方式	电控
反极性保护	适用于所有电气连接
安装位置	可选
喷射器特征	高真空度 标准
手控装置	锁定式 按钮式 封盖式
集成功能	节流 电控开关阀 电控节气功能 喷射脉冲阀, 电控 单向阀 开放式消声器 真空开关
测得变量	相对压力
测量原理	压阻式
开关功能	窗口比较器 阈值比较器
阀功能	三位五通, 中压式
显示类型	LED LED 指示器 2 位数字
可显示单位	kPa
阈值设定范围	0 kPa...99 kPa
迟滞设置范围	0 kPa...90 kPa
设置选项	示教 通过参数集
信号状态显示器	LED

特性	值
开关状态显示传感器	LED
最大吸气流量的工作压力	4 bar
工作压力	4 bar...8 bar
最大真空度时的工作压力	4 bar
最大真空度	92 kPa
标称工作压力	6 bar
先导压力	4 bar...10 bar
针对大气的最大吸气流量	99 l/min
标称工作压力下的供气时间	0.3 s
工作电压范围 DC	21.6 V...30 V
空载电源电流	30 mA
持续通电率	100%
认证	RCM 商标
CE 认证 (见合格声明)	符合欧盟电磁兼容性指令
工作介质	压缩空气, 符合 ISO 8573-1:2010 [7:4:4]
工作和先导介质说明	不可用润滑介质工作
耐腐蚀等级 CRC	0 - 无耐腐蚀能力
油漆湿润缺陷物质 (PWIS) 符合性	VDMA24364-B1/B2-L
介质温度	-5 °C...50 °C
标称工作压力下的声压级	73 dB(A)
防护等级	IP65 III
环境温度	-5 °C...50 °C
产品重量	940 g
压力测量范围	-1 bar...0 bar
显示范围初值	0 kPa
显示范围终值	99 kPa
精度 (± % FS)	3 %FS
开关值的重复性 FS	1 %
电气控制	现场总线
电气接口	通过 CPX
气接口, 气口 3	开放式消声器
真空接口	G3/8
材料说明	RoHS 合规
密封件材料	HNBR NBR
进气嘴材料	POM
外壳材料	精制铝合金
板材料	压铸铝
调节螺丝材料	高合金不锈钢
消声器材料	POM PU 泡沫
螺钉材料	钢
发射器喷嘴材料	精制铝合金