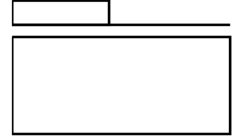
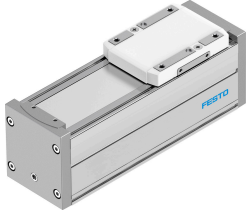


# 被动导向轴 ELFC-KF-80-100

订货号: 8062824

FESTO



## 数据表

| 特性                       | 值   |
|--------------------------|---|
| 工作行程                     | 100 mm  |
| 规格                       | 80  |
| 行程余量                     | 0 mm  |
| 安装位置                     | 可选  |
| 导轨                       | 循环滚珠轴承导轨  |
| 结构特点                     | 导轨  |
| 最大加速度                    | 500 m/s <sup>2</sup>                                    |
| 最大速度                     | 1.5 m/s   |
| 持续通电率                    | 100%  |
| 耐腐蚀等级 CRC                | 0 - 无耐腐蚀能力  |
| 油漆湿润缺陷物质 (PWIS) 符合性      | VDMA24364 区域 III  |
| 适用于锂离子电池生产               | 不使用铜、锌或镍含量超过 1% 的金属。例外情况：钢中的镍、化学镀镍表面、印刷电路板、电缆、电插头连接器和线圈 |
| 洁净室等级                    | 7 级，符合 ISO 14644-1                                      |
| 防护等级                     | IP40  |
| 环境温度                     | 0 °C...50 °C  |
| 区域 Iy 的第二力矩              | 1370000 mm <sup>4</sup>                                 |
| 区域 Iz 的第二力矩              | 1660000 mm <sup>4</sup>                                 |
| 最大力 Fy                   | 900 N   |
| 最大力 Fz                   | 2700 N  |
| 最大力矩 Mx                  | 59.8 Nm   |
| 最大力矩 My                  | 56.2 Nm   |
| 最大力矩 Mz                  | 56.2 Nm   |
| 转动惯量 It                  | 90500 mm <sup>4</sup>                                   |
| 位移力                      | 15 N  |
| 100 km 理论寿命值的 Fy (仅供参考)  | 3312 N  |
| 100 km 理论寿命值时的 Fz (仅供参考) | 9936 N  |
| 100 km 理论寿命值时的 Mx (仅供参考) | 220 Nm  |
| 100 km 理论寿命值时的 My (仅供参考) | 207 Nm  |
| 100 km 理论寿命值时的 Mz (仅供参考) | 207 Nm  |
| 移动质量                     | 815 g   |
| 每 10 m 行程的附加重量           | 73 g  |

| 特性     | 值         |
|--------|-----------|
| 端盖材料   | 喷漆压铸铝     |
| 型材材料   | 阳极氧化精制铝合金 |
| 材料说明   | RoHS 合规   |
| 防尘带材料  | 高合金不锈钢    |
| 盖子材料   | 喷漆压铸铝     |
| 导向滑块材料 | 钢         |
| 导轨材料   | 钢         |
| 滑块材料   | 压铸铝       |