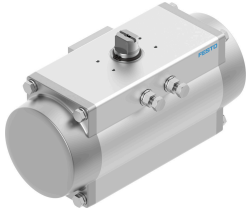


# 角行程驱动器 DFPD-300-RP-90-RS60-F0710

订货号: 8048140

FESTO



## 数据表

特性	值
阀驱动器规格	300
法兰孔型	F0710
摆角	90 deg
0° 的端位调节范围	-5 deg...5 deg
额定摆角时的终端位置调节范围	-5 deg...5 deg
轴连接深度	24 mm
接头符合标准	ISO 5211
安装位置	可选
工作模式	单作用
结构特点	齿轮齿条
关闭方向	向右关闭
阀接口符合标准	VDI/VDE 3845 (NAMUR)
定位器和位置传感器的连接点符合标准	VDI / VDE 3845 规格 AA 2
设备类型符合 VDMA 66413	安全设备
安全功能	安全功能包括在压缩空气关闭且弹簧室排空时，气缸切换到规定的安全开关位置。这种开关运动是通过弹簧组件的弹力实现的。
安全完整性等级 (SIL)	可达 SIL 2 低要求模式 在冗余架构中，最高可达 SIL 3 可达 SIL 1 高要求模式
安全功能认证符合 ISO 13849 和 IEC 61508 (SIL)	产品可用于 SRP/CS，可达 SIL 2 等级 (低要求) 产品可用于 SRP/CS，可达 SIL 1 等级 (高要求) 在冗余架构中，最高可达 SIL 3
工作压力	0.2 MPa...0.8 MPa 2 bar...8 bar 29 psi...116 psi
额定工作压力	0.6 MPa 87 psi
标称工作压力	6 bar
海事分类	参见证书
CE 认证 (见合格声明)	符合欧盟防爆指令 (ATEX)
CE 标记 (见合格声明)	根据 UK EX 指令
欧盟境外防爆认证	EPL Db (GB) EPL Gb (GB)

特性	值
防爆	区 1 (ATEX) 1 区 (UKEX) 区 2 (ATEX) 区 21 (ATEX) 21 区 (UKEX) 区 22 (ATEX)
证书签发机构	DNV TAP00001CE 德国技术监督协会 (TÜV) Rheinland 968/V 1106.01/2023
ATEX 气体类别	II 2G
ATEX 防尘类别	II 2D
气体防爆阻燃类型	Ex h IIC T4 Gb X
防尘防爆阻燃类型	Ex h IIIC T105°C Db X
防爆环境温度	-20°C ≤ Ta ≤ +80°C
工作介质	压缩空气, 符合 ISO 8573-1:2010 [7:4:4]
工作和先导介质说明	露点至少比环境温度和介质温度低 10 °C 可用润滑介质工作 (之后须一直润滑介质工作)
耐腐蚀等级 CRC	1 - 低耐腐蚀能力
油漆湿润缺陷物质 (PWIS) 符合性	VDMA24364-B1/B2-L
储存温度	-20 °C...60 °C
环境温度	-20 °C...80 °C
标称工作压力下及 0° 摆角时的扭矩	221 Nm
标称工作压力下及 90° 摆角时的扭矩	115.3 Nm
扭矩说明	参照安装法兰和联轴器的规格, 驱动器的工作扭矩不得高于 ISO 5211 中列出的最大允许扭矩。
0° 摆角时的弹簧复位扭矩	108.4 Nm
90° 摆角时的弹簧返回扭矩	214.1 Nm
平均危险失效时间 (MTTFd)	1126 年
每小时的故障概率 (PFH)	0.000000101
要求时失效概率 (PFD)	0.00078
6 bar 时, 0°-额定摆角-0°每个循环的耗气量	11 l
产品重量	12880 g
轴接口	T22
气动接口	G1/4
材料说明	RoHS 合规
底座材料	阳极氧化精制铝合金
盖子材料	涂层压铸铝
密封件材料	NBR
弹簧材料	弹簧钢
外壳材料	阳极氧化精制铝合金
活塞材料	压铸铝
轴承材料	POM
凸轮材料	钢
螺钉材料	高合金不锈钢
轴材料	镀镍钢