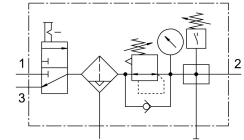
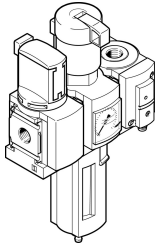


气源处理装置组合 MSB6-1/2:C3:J120:F12-WP

订货号: 8042671

FESTO



数据表

| 特性 | 值 |
|----------------------|---|
| 规格 | 6 |
| 系列 | MS |
| 控制锁 | 可锁定旋转手柄 可以用附件关闭 |
| 安装位置 | 垂直 $\pm 5^\circ$ |
| 过滤等级 | 40 μm |
| 冷凝水排放装置 | 手动旋转 |
| 结构特点 | 分支模块 开关阀 带压力表的过滤减压阀 |
| 控制器功能 | 输出压力常数 具有主压力补偿功能 带二级排气 带回流功能 |
| 保护罩 | 塑料滤杯保护罩 |
| 压力表 (模拟) 或压力显示器 (数字) | 带压力表 |
| 工作压力 | 0.8 bar...18 bar |
| 压力调节范围 | 0.5 bar...7 bar |
| 标准标称流量 | 5300 l/min |
| 工作介质 | 压缩空气, 符合 ISO 8573-1:2010 [7:4:4] 惰性气体 |
| 工作和先导介质说明 | 可用润滑介质工作 (之后须一直润滑介质工作) |
| 耐腐蚀等级 CRC | 2 - 中等耐腐蚀能力 |
| 油漆湿润缺陷物质 (PWIS) 符合性 | VDMA24364-B1/B2-L |
| 储存温度 | -10 $^\circ\text{C}$...60 $^\circ\text{C}$ |
| 适合食品行业使用 | 见补充材料说明 |
| 输出口空气纯净度等级 | 压缩空气, 符合 ISO 8573-1:2010 [7:4:4] |
| 介质温度 | 0 $^\circ\text{C}$...50 $^\circ\text{C}$ |
| 环境温度 | 0 $^\circ\text{C}$...50 $^\circ\text{C}$ |
| 产品重量 | 2000 g |
| 安装方式 | 带附件 |
| 气接口, 气口 1 | G1/2 |
| 气接口, 气口 2 | G1/2 |

| 特性 | 值 |
|-----------|---------|
| 气接口, 气口 3 | G1/2 |
| 材料说明 | RoHS 合规 |
| 外壳材料 | 压铸铝 |
| 碗罩材料 | PC |