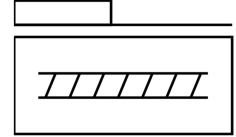
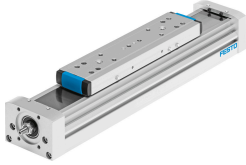


# 丝杠式电缸 ELGA-BS-KF-70-200-0H-10P-ML

订货号: 8041817

FESTO



## 数据表

特性	值
工作行程	200 mm
规格	70
行程余量	0 mm
丝杆直径	12 mm
丝杆螺距	10 mm/U
安装位置	可选
导轨	循环滚珠轴承导轨
结构特点	直线型电缸 带滚珠丝杠
电机类型	步进电机 伺服电机
丝杆类型	滚珠丝杆
测量系统的功能原理	增量
最大加速度	15 m/s <sup>2</sup>
最大转速	3000 1/min
最大速度	0.5 m/s
重复精度	±0.02 mm
油漆湿润缺陷物质 (PWIS) 符合性	VDMA24364 区域 III
防护等级	IP40
环境温度	-10 °C...60 °C
区域 I <sub>y</sub> 的第二力矩	165000 mm <sup>4</sup>
区域 I <sub>z</sub> 的第二力矩	472000 mm <sup>4</sup>
v <sub>max</sub> 时的空转扭矩	0.24 Nm
v <sub>min</sub> 下的空转扭矩	0.17 Nm
最大力 F <sub>y</sub>	1500 N
最大力 F <sub>z</sub>	1850 N
100 km 理论寿命值的 F <sub>y</sub> (仅供参考)	5520 N
100 km 理论寿命值时的 F <sub>z</sub> (仅供参考)	6808 N
最大力矩 M <sub>x</sub>	16 Nm
最大力矩 M <sub>y</sub>	132 Nm
最大力矩 M <sub>z</sub>	132 Nm
100 km 理论寿命值时的 M <sub>x</sub> (仅供参考)	59 Nm

特性	值
100 km 理论寿命值时的 My ( 仅供参考 )	486 Nm
100 km 理论寿命值时的 Mz ( 仅供参考 )	486 Nm
驱动轴的最大径向力	220 N
最大进给力 Fx	650 N
转动惯量 It	28300 mm <sup>4</sup>
每米行程的惯性动量 JH	0.142 kgcm <sup>2</sup>
每公斤工作负载的转动惯量 JL	0.0253 kgcm <sup>2</sup>
惯性动量 JO	0.038 kgcm <sup>2</sup>
进给常数	10 mm/U
移动质量	804 g
附加滑块的重量	620 g
每 10 m 行程的附加重量	33 g
动态偏转 ( 移动负载 )	轴长的 0.05% , 最大 0.5 mm
静态偏转 ( 负载静止 )	轴长的 0.1%
端盖材料	精制铝合金 阳极氧化
型材材料	精制铝合金 阳极氧化处理
材料说明	RoHS 合规
驱动盖材料	精制铝合金 阳极氧化处理
导向滑块材料	钢
导轨材料	钢
滑块材料	精制铝合金 阳极氧化
心轴螺母材料	钢
丝杆材料	钢