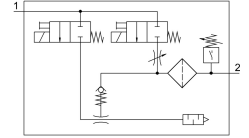


# 真空发生器 OVEM-07-H-B-QO-CE-N-1PD

订货号: 8037698

FESTO



## 数据表

特性	值
拉伐尔喷嘴的公称通径	0.7 mm
网格尺寸	20 mm
消声器设计	开
安装位置	可选
喷射器特征	高真空度 标准
过滤等级	40 µm
手控装置	按钮式
集成功能	电控喷射脉冲阀 节流 电控开关阀 过滤器 电控节气功能 单向阀 开放式消声器 真空开关
结构特点	模块化
短路电流额定值	是
测得变量	相对压力
测量原理	压阻式
开关元件功能	常闭触点 常开触点
开关功能	窗口比较器 阈值比较器
阀功能	关闭
反极性保护	适用于所有电气连接
标准开关量输入	IEC 61131-2
显示类型	4 位字母数字 背光 LCD
指示范围	-0.999 bar...0 bar
可显示单位	bar
设置范围迟滞	-0.9 bar...0 bar
设置选项	通过显示屏和按键
开关位置指示器	LCD

特性	值
开关状态指示	光学
阈值设置范围	-0.999 bar...0 bar
工作压力	2 bar...8 bar
最大真空度时的工作压力	4.1 bar
最大真空度	93 %
标称工作压力	6 bar
针对大气的最大吸气流量	16 l/min
标称工作压力下的供气时间	0.4 s
工作电压范围 DC	20.4 V...27.6 V
持续通电率	100%
电感式保护电路	适用于 MZ、MY、ME 线圈
最大输出电流	100 mA
关闭状态电流	0.1 mA
开关输出	PNP
电压降	2 V
线圈的特性参数	24 V DC : 低电流相位 0.3 W , 高电流相位 2.55 W
过载保护	可用
认证	RCM 商标 c UL us 认证 (OL)
KC 标记	KC-EMV
CE 认证 ( 见合格声明 )	符合欧盟电磁兼容性指令
CE 标记 ( 见合格声明 )	符合英国 EMC 指令
工作介质	压缩空气, 符合 ISO 8573-1:2010 [7:4:4]
工作和先导介质说明	不可用润滑介质工作
耐腐蚀等级 CRC	2 - 中等耐腐蚀能力
油漆湿润缺陷物质 ( PWIS ) 符合性	VDMA24364 区域 III
介质温度	0 °C...50 °C
相对空气湿度	5 - 85 %
标称工作压力下的声压级	58 dB(A)
防护等级	IP65
环境温度	0 °C...50 °C
最大紧固扭矩	0.8 Nm , 带内螺纹 2.5 Nm 带通孔
产品重量	330 g
压力测量范围	-1 bar...0 bar
精度 ( ± % FS )	3 %FS
输入的开关逻辑	PNP ( 正切换 )
电气接口	5 针 M12x1 插头
防篡改	PIN 代码
安装方式	带通孔 通过内螺纹安装 带附件
气接口, 气口 1	QS-8
气接口, 气口 3	集成式消声器
真空接口	QS-8
材料说明	RoHS 合规
密封件材料	NBR
进气嘴材料	POM
过滤器材料	织物 PA 烧结钢
过滤器外壳材料	加强型聚酰胺

特性	值
外壳材料	压铸铝 加强型聚酰胺
调节螺丝材料	钢
消声器材料	精制铝合金 PU 泡沫
螺钉材料	钢
屏幕材料	PA
连接件外壳材料	镀镍黄铜
针脚的材料	钢
发射器喷嘴材料	精制铝合金
接头材料	镀镍黄铜