

# 过滤减压阀

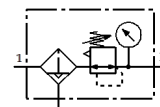
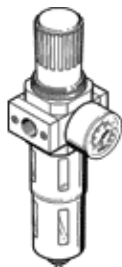
## LFR-1/4-D-5M-MIDI-A-MPA

产品代号: 8037020  
传统型 - 不用于新项目

FESTO

具有金属保护罩和压力表, 过滤等级 5 卩。  
采用自动冷凝水排放。

通过在搜索字段中输入型号代码的前四个字符,  
可以找到最新的替代产品



### 技术参数

| 特性           | 值                                       |
|--------------|---|
| 尺寸           | Midi型                                   |
| 系列           | D                                       |
| 驱动器锁         | 旋转手柄, 带锁定                               |
| 装配位置         | 垂直 +/- 5°                               |
| 过滤等级         | 5 µm                                    |
| 冷凝水排放        | 全自动                                     |
| 设计结构         | 过滤减压阀 带压力表                              |
| 冷凝物最大容积      | 43 cm <sup>3</sup>                      |
| 杯罩保护         | 金属保护罩                                   |
| 压力表          | 带压力表                                    |
| 工作压力         | 2 ... 12 bar                            |
| 压力控制范围       | 0.5 ... 12 bar                          |
| 最大压力迟滞       | 0.2 bar                                 |
| 标准额定流量       | 1,600 l/min                             |
| 工作介质         | 压缩空气符合ISO 8573-1:2010 [7:9:-]<br>惰性气体   |
| 关于工作和先导介质的说明 | 可以使用经过润滑的压缩空气<br>(一旦使用后要求一直使用经过润滑的压缩空气) |
| 耐腐蚀等级 CRC    | 2 - 中等腐蚀影响                              |
| PWIS 符合性     | VDMA24364-B1/B2-L                       |
| 储藏温度         | -10 ... 60 °C                           |
| 输出空气的纯净度     | 压缩空气符合ISO8573-1:2010 [6:8:4]<br>惰性气体    |
| 介质温度         | 5 ... 60 °C                             |
| 环境温度         | 5 ... 60 °C                             |
| 产品重量         | 900 g                                   |
| 安装类型         | 线路安装<br>带附件<br>可选                       |
| 气动连接, 气口 1   | G1/4                                    |
| 气动连接, 气口 2   | G1/4                                    |
| 材料备注         | 符合 RoHS                                 |
| 材料信息, 壳体     | 牙铸锌                                     |
| 材料信息, 碗      | PC                                      |